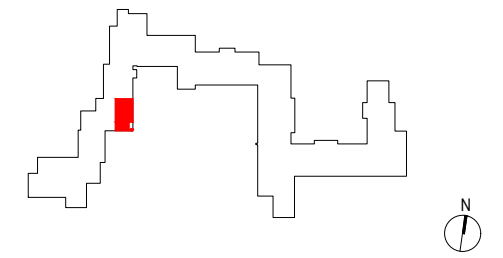


ZAKĄTEK CYBISA



B072

mieszkanie	3 pokoje z kuchnią
klatka	B
nr lokalu	072
kondygnacja	6
piętro	5
loggia	3,97 m²

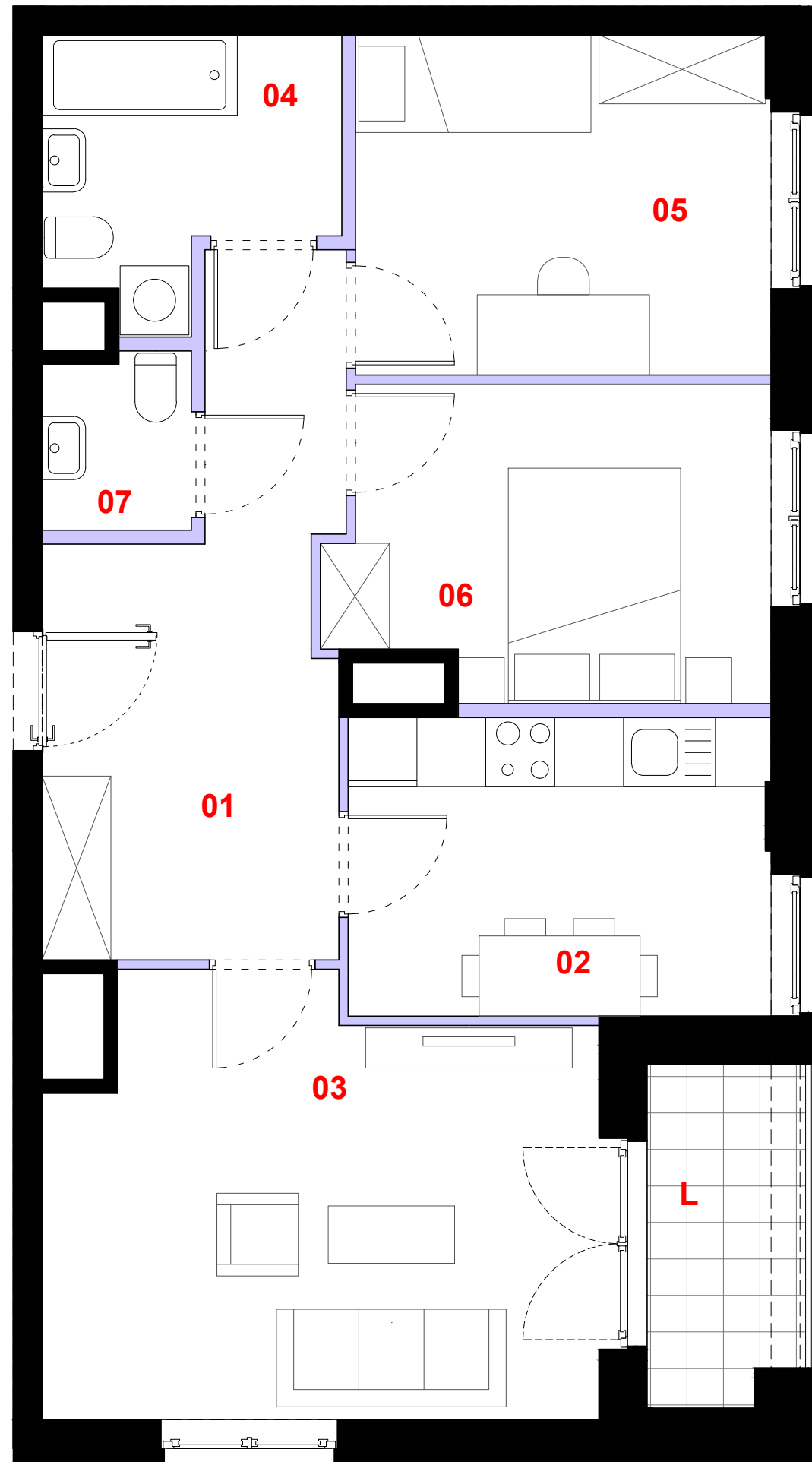
oznaczenie pomieszczeń


01	przedpokój	12,24 m²
02	kuchnia	9,55 m²
03	pokój dzienny	17,19 m²
04	łazienka	5,43 m²
05	sypialnia	10,69 m²
06	sypialnia	9,92 m²
07	wc	1,95 m²


suma pow. użytkowej 66,97 m²

powierzchnia pod ściankami nadającymi się do demontażu 2,53 m²

powierzchnia lokalu 68,81 m²



 ściana działowa

 elementy nierozbieralne

0 1m 2m 3m

Powierzchnia lokalu obejmuje: [1] powierzchnię użytkową lokalu wyliczoną zgodnie z normą PN-70/B-02365 oraz [2] powierzchnię elementów nadających się do demontażu. Karta katalogowa jest załącznikiem do umowy. Aranżacja ma charakter przykładowy, umeblowanie nie stanowi wyposażenia lokalu. Szczegółowe zasady ustalania powierzchni lokalu po jego wybudowaniu jak i możliwości zmiany powierzchni lokalu określa umowa deweloperska.



skala 1:50

PROFBUD

biuro@profbud.info

tel. 605 606 606