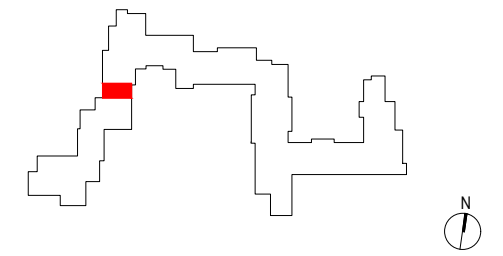


ZAKĄTEK CYBISA



B068

mieszkanie	2 pokoje z aneksem
klatka	B
nr lokalu	062
kondygnacja	2
piętro	1
loggia	2,31 m²

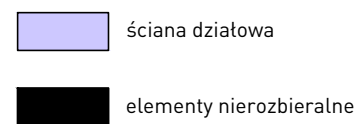
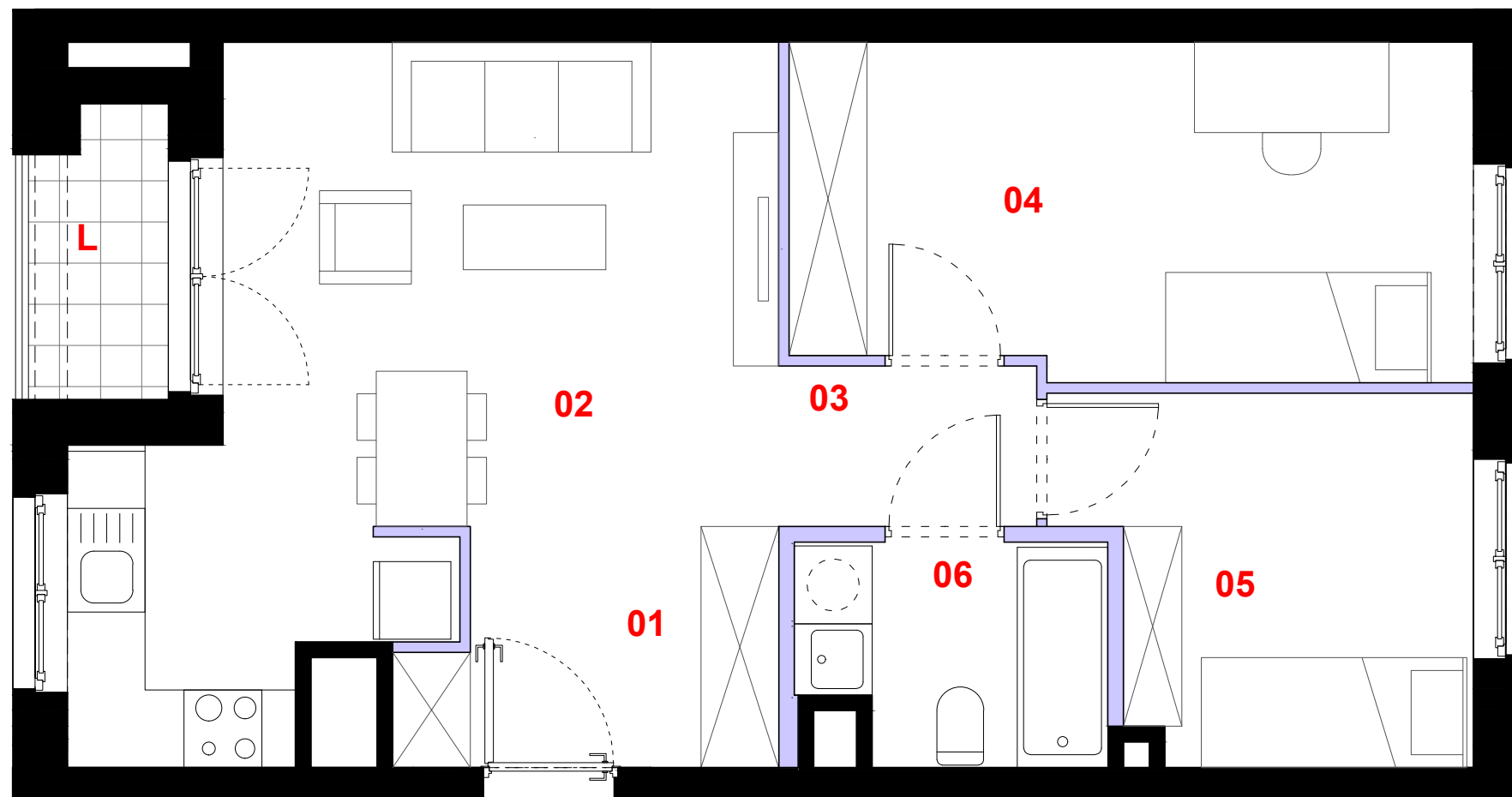
oznaczenie pomieszczeń

01	przedpokój	4,96 m²
02	pokój dzienny + aneks	21,15 m²
03	komunikacja	2,47 m²
04	sypialnia	13,47 m²
05	sypialnia	8,31 m²
06	łazienka	3,87 m²

suma pow. użytkowej **54,23 m²**

powierzchnia pod ściankami nadającymi się do demontażu 1,61 m²

powierzchnia lokalu **55,84 m²**



0 1m 2m 3m

Powierzchnia lokalu obejmuje: (1) powierzchnię użytkową lokalu wyliczoną zgodnie z normą PN-70/B-02365 oraz (2) powierzchnię elementów nadających się do demontażu. Karta katalogowa jest załącznikiem do umowy. Aranżacja ma charakter przykładowy, umeblowanie nie stanowi wyposażenia lokalu. Szczegółowe zasady ustalania powierzchni lokalu po jego wybudowaniu jak i możliwości zmiany powierzchni lokalu określa umowa deweloperska.

skala 1:50

PROFBUD

biuro@profbud.info

tel. 605 606 606