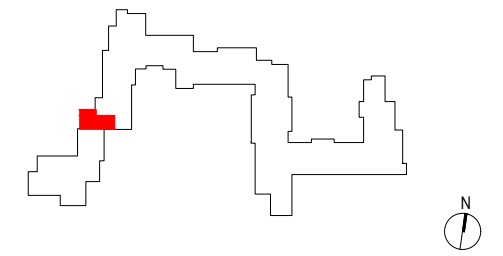


# ZAKĄTEK CYBISA



## B064

mieszkanie **3 pokoje z kuchnią**

klatka **B**

nr lokalu **064**

kondygnacja **3**

piętro **2**

loggia **9,82 m<sup>2</sup>**

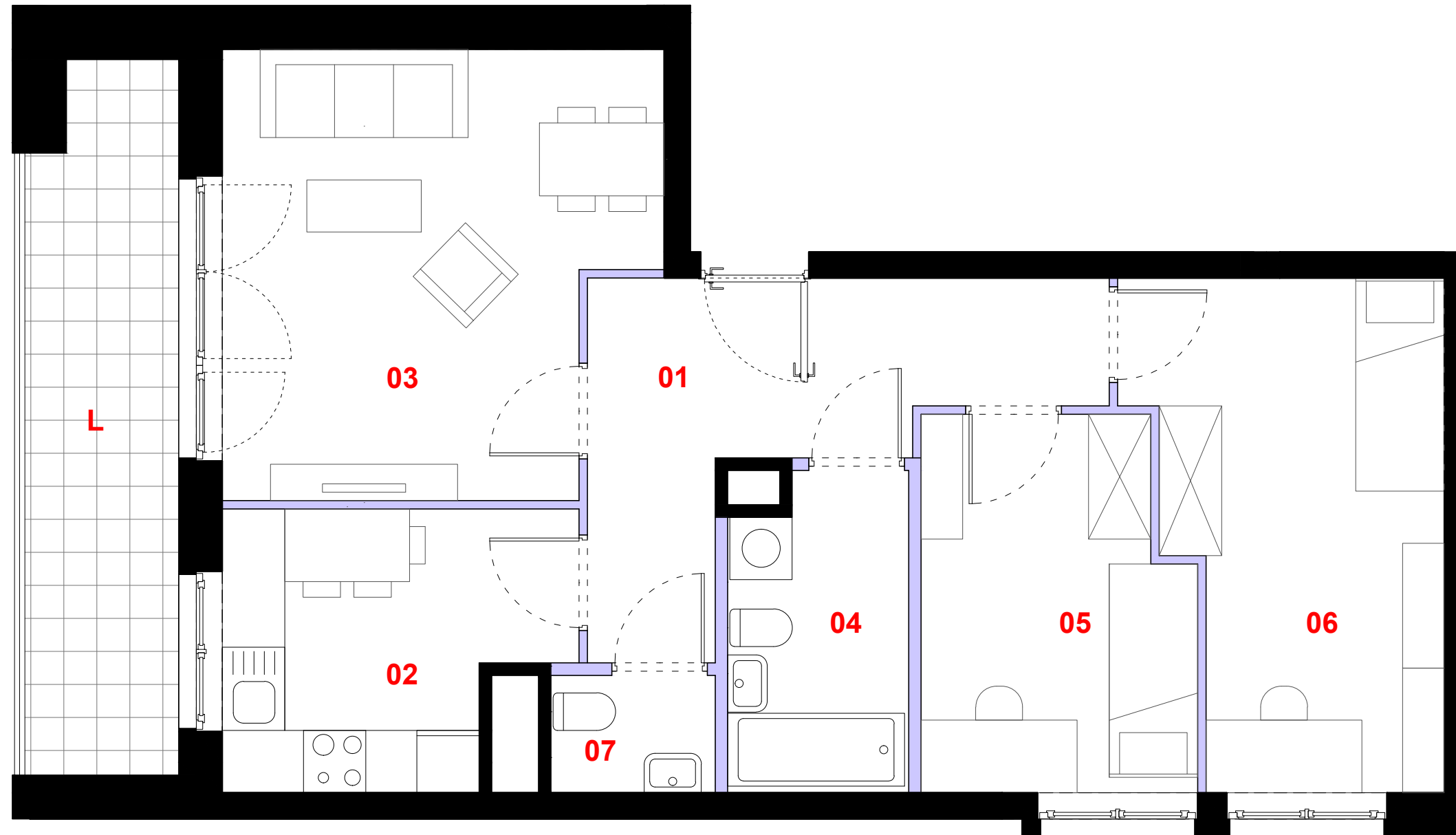
### oznaczenie pomieszczeń


<b>01</b> przedpokój	<b>10,16 m<sup>2</sup></b>
<b>02</b> kuchnia	<b>8,16 m<sup>2</sup></b>
<b>03</b> pokój dzienny	<b>16,62 m<sup>2</sup></b>
<b>04</b> łazienka	<b>5,12 m<sup>2</sup></b>
<b>05</b> sypialnia	<b>9,03 m<sup>2</sup></b>
<b>06</b> sypialnia	<b>13,03 m<sup>2</sup></b>
<b>07</b> wc	<b>1,79 m<sup>2</sup></b>


**suma pow. użytkowej 63,91 m<sup>2</sup>**

powierzchnia pod ściankami nadającymi się do demontażu 2,32 m<sup>2</sup>

**powierzchnia lokalu 66,23 m<sup>2</sup>**



 ściana działowa

 elementy nierozbieralne

0 1m 2m 3m

Powierzchnia lokalu obejmuje: (1) powierzchnię użytkową lokalu wyliczoną zgodnie z normą PN-70/B-02365 oraz (2) powierzchnię elementów nadających się do demontażu. Karta katalogowa jest załącznikiem do umowy. Aranżacja ma charakter przykładowy, umeblowanie nie stanowi wyposażenia lokalu. Szczegółowe zasady ustalania powierzchni lokalu po jego wybudowaniu jak i możliwości zmiany powierzchni lokalu określa umowa deweloperska.

  
skala 1:50

**PROFBUD**

biuro@profbud.info

tel. 605 606 606