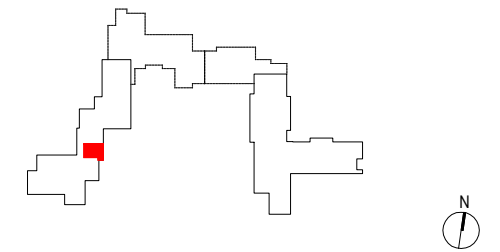


ZAKĄTEK CYBISA



A055

mieszkanie	1 pokój z kuchnią
klatka	A
nr lokalu	034
kondygnacja	8
piętro	7
loggia	3,93 m²

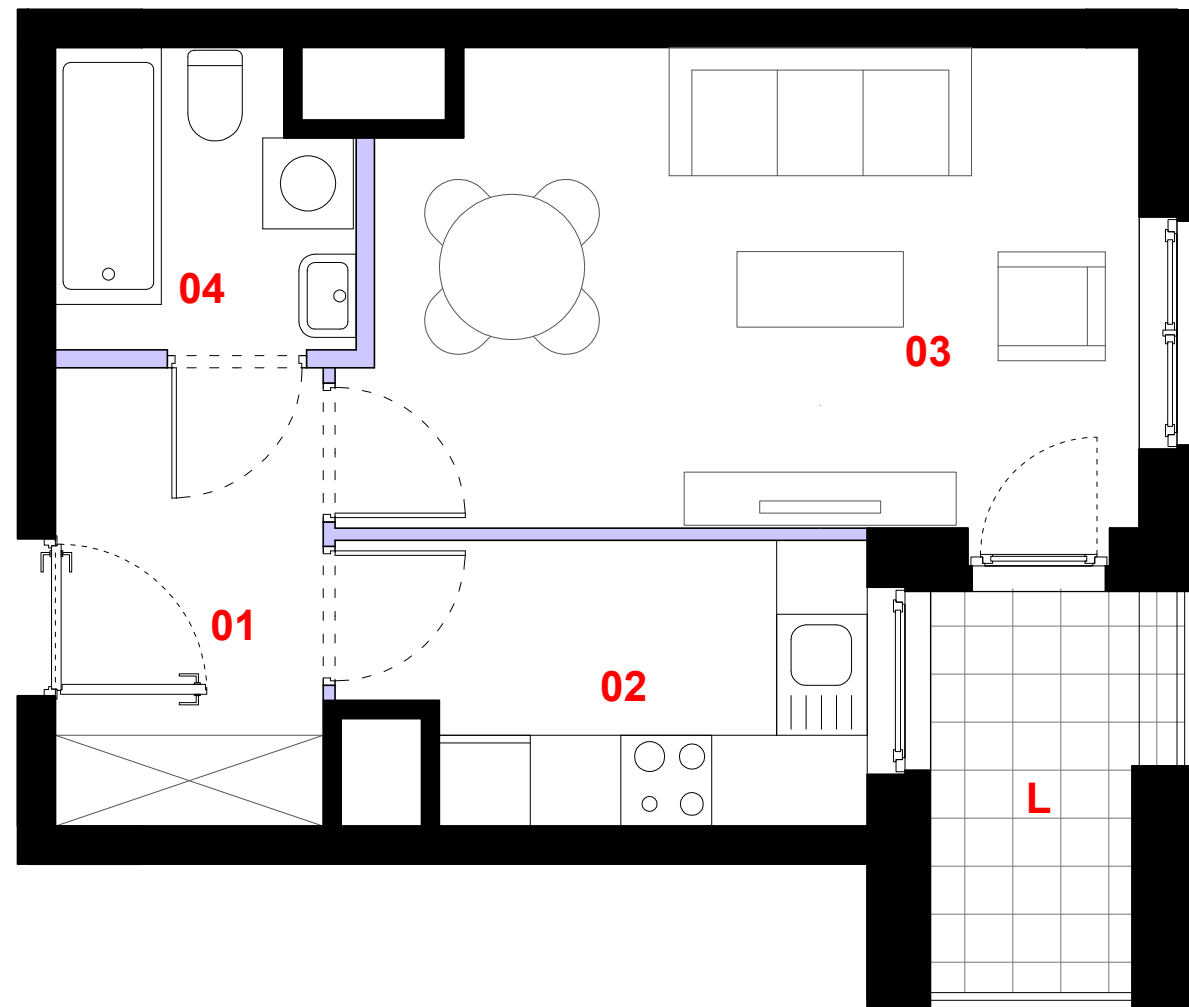
oznaczenie pomieszczeń

01 przedpokój	5,36 m²
02 kuchnia	6,08 m²
03 pokój dzienny	16,01 m²
04 łazienka	3,69 m²

suma pow. użytkowej 31,14 m²

powierzchnia pod ściankami nadającymi się do demontażu 0,89 m²

powierzchnia lokalu 32,03 m²



ściana działowa

elementy nierozbieralne

0 1m 2m 3m

Powierzchnia lokalu obejmuje: [1] powierzchnię użytkową lokalu wyliczoną zgodnie z normą PN-70/B-02365 oraz [2] powierzchnię elementów nadających się do demontażu. Karta katalogowa jest załącznikiem do umowy. Aranżacja ma charakter przykładowy, umeblowanie nie stanowi wyposażenia lokalu. Szczegółowe zasady ustalania powierzchni lokalu po jego wybudowaniu jak i możliwości zmiany powierzchni lokalu określa umowa deweloperska.

skala 1:50

PROFBUD

biuro@profbud.info

tel. 605 606 606