

A054

mieszkanie	2 pokoje z kuchnią
klatka	A
nr lokalu	054
kondygnacja	8
piętro	7
loggia	2,88 m²

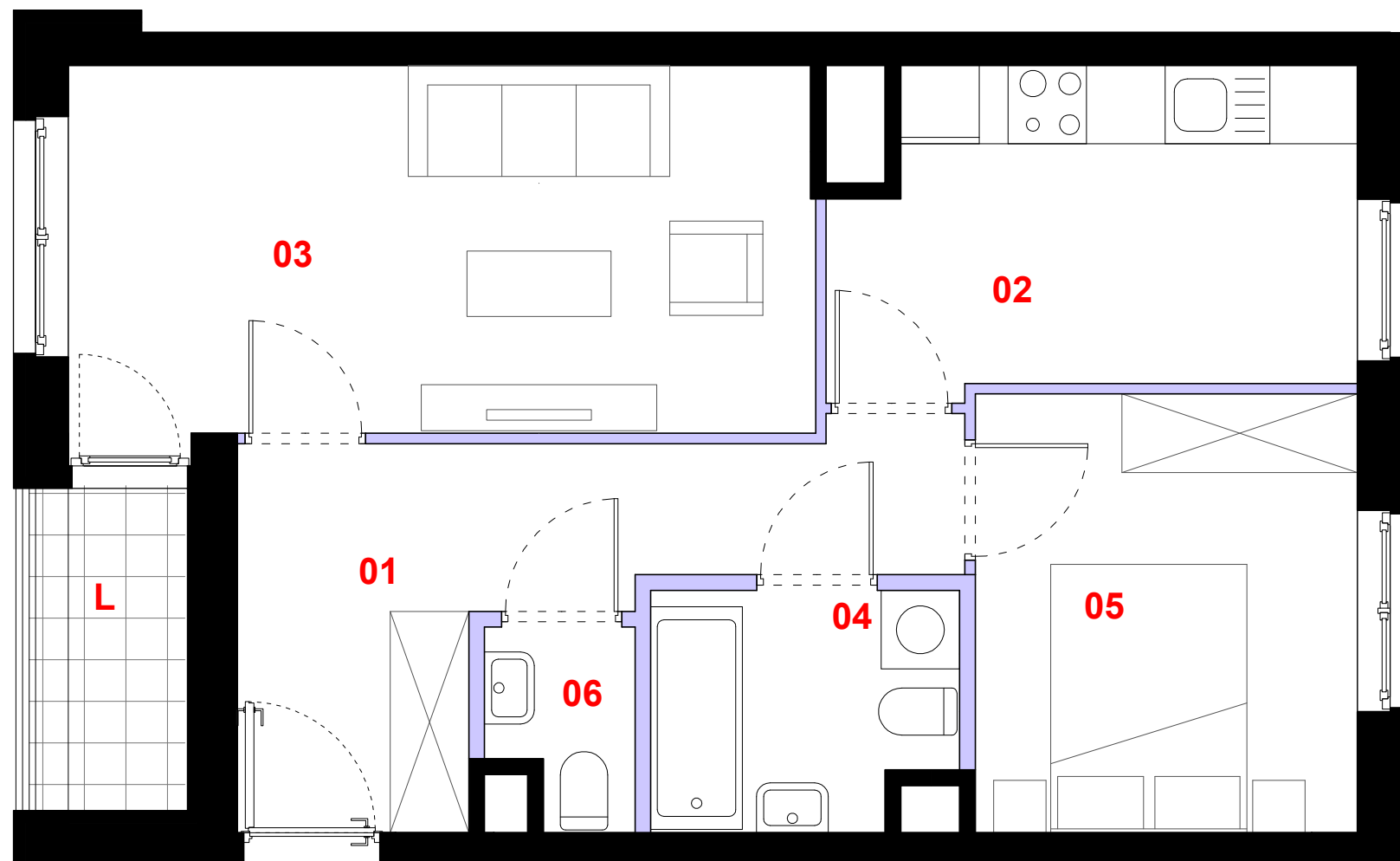
oznaczenie pomieszczeń


01	przedpokój	9,65 m²
02	kuchnia	9,44 m²
03	pokój dzienny	16,00 m²
04	łazienka	4,10 m²
05	sypialnia	9,78 m²
06	WC	1,55 m²


suma pow. użytkowej 50,52 m²

powierzchnia pod ściankami nadającymi się do demontażu 1,91 m²

powierzchnia lokalu 52,43 m²



 ściana działowa

 elementy nierozbieralne

0 1m 2m 3m

Powierzchnia lokalu obejmuje: [1] powierzchnię użytkową lokalu wyliczoną zgodnie z normą PN-70/B-02365 oraz [2] powierzchnię elementów nadających się do demontażu. Karta katalogowa jest załącznikiem do umowy. Aranżacja ma charakter przykładowy, umeblowanie nie stanowi wyposażenia lokalu. Szczegółowe zasady ustalania powierzchni lokalu po jego wybudowaniu jak i możliwości zmiany powierzchni lokalu określa umowa deweloperska.


skala 1:50