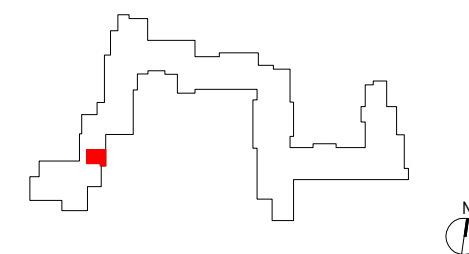


ZAKĄTEK CYBISA



A048

mieszkanie	1 pokój z kuchnią
klatka	A
nr lokalu	048
kondygnacja	7
piętro	6
loggia	3,93 m²

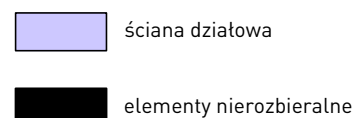
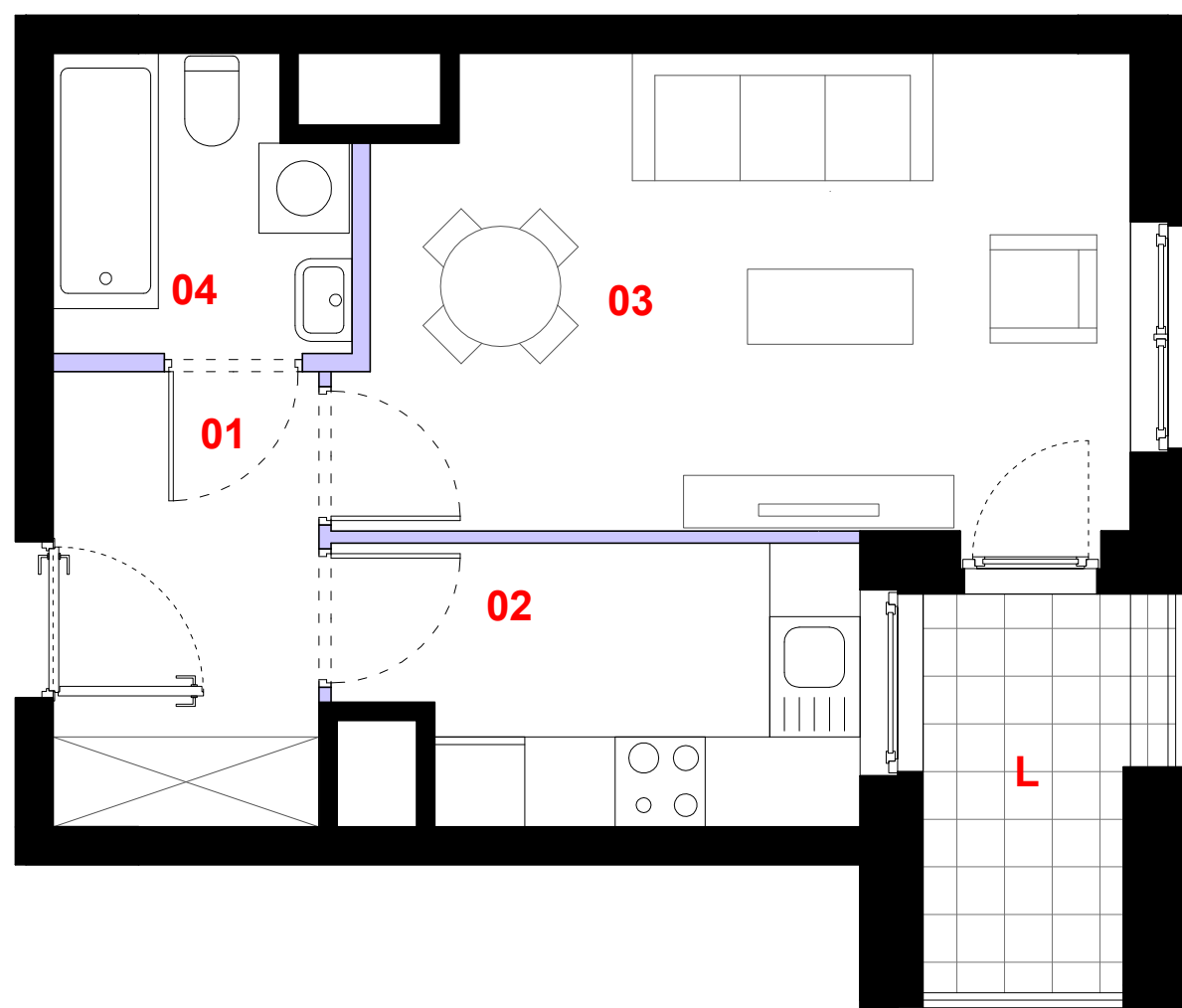
oznaczenie pomieszczeń

01	przedpokój	5,36 m²
02	kuchnia	6,08 m²
03	pokój dzienny	16,01 m²
04	łazienka	3,69 m²

suma pow. użytkowej **31,14 m²**

powierzchnia pod ściankami nadającymi się do demontażu 0,89 m²

powierzchnia lokalu **32,03 m²**



0 1m 2m 3m

Powierzchnia lokalu obejmuje: [1] powierzchnię użytkową lokalu wyliczoną zgodnie z normą PN-70/B-02365 oraz [2] powierzchnię elementów nadających się do demontażu. Karta katalogowa jest załącznikiem do umowy. Aranżacja ma charakter przykładowy, umeblowanie nie stanowi wyposażenia lokalu. Szczegółowe zasady ustalania powierzchni lokalu po jego wybudowaniu jak i możliwości zmiany powierzchni lokalu określa umowa deweloperska.


skala 1:50

PROFBUD

biuro@profbud.info

tel. 605 606 606