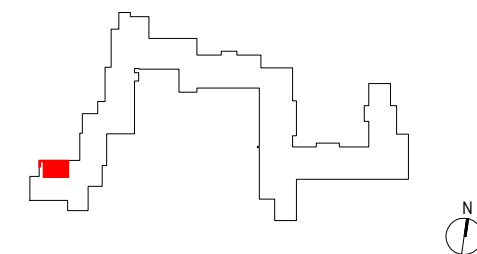


# ZAKĄTEK CYBISA



## A039

mieszkanie	<b>3 pokoje z aneksem</b>
klatka	<b>A</b>
nr lokalu	<b>039</b>
kondygnacja	<b>6</b>
piętro	<b>5</b>
loggia	<b>7,77 m<sup>2</sup></b>

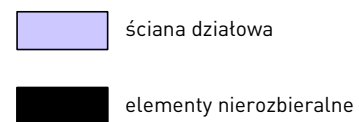
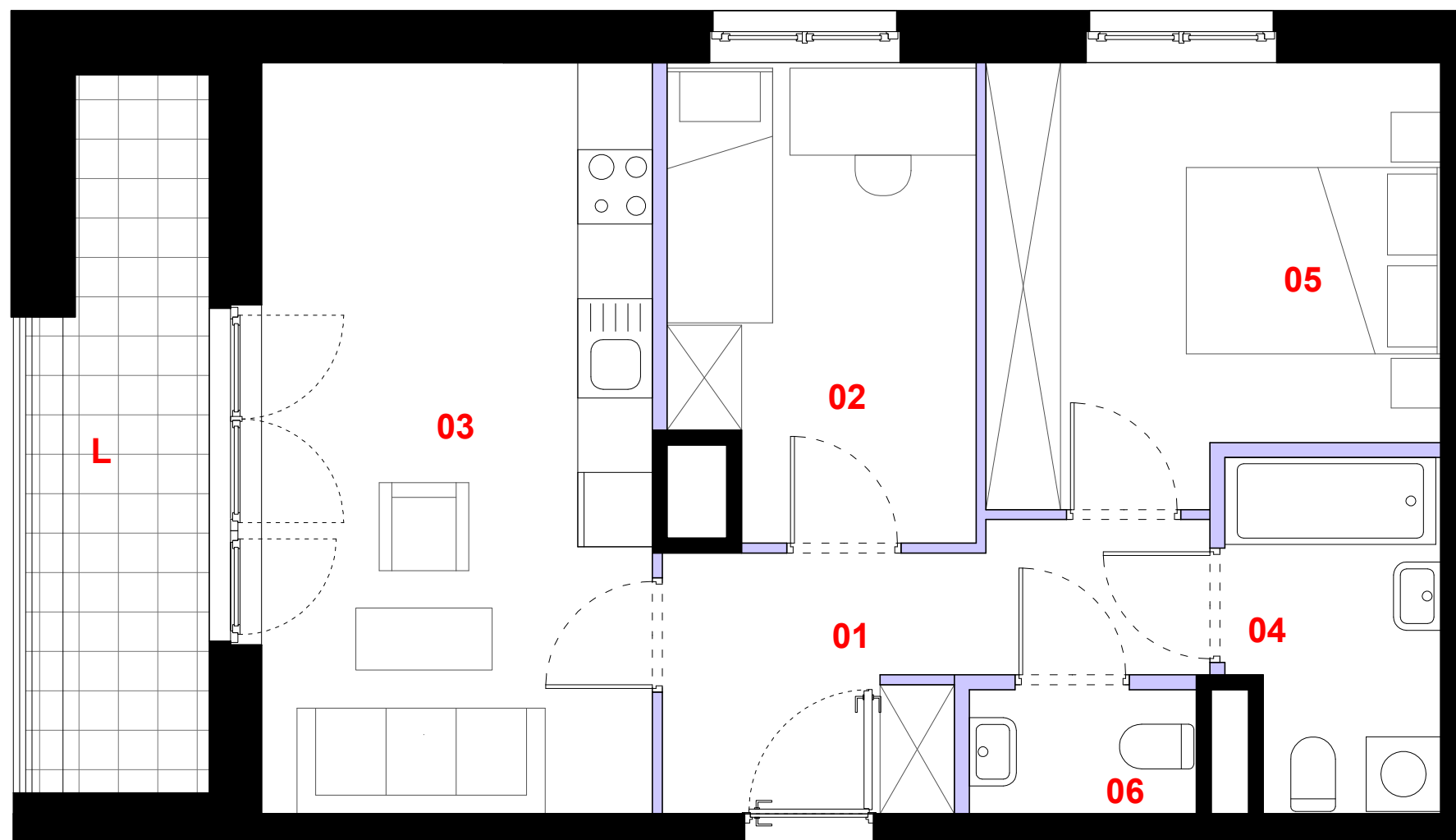
### oznaczenie pomieszczeń

<b>01</b>	przedpokój	<b>7,40 m<sup>2</sup></b>
<b>02</b>	pokój	<b>9,09 m<sup>2</sup></b>
<b>03</b>	pokój dzienny z aneksem	<b>19,06 m<sup>2</sup></b>
<b>04</b>	łazienka	<b>4,65 m<sup>2</sup></b>
<b>05</b>	pokój	<b>12,19 m<sup>2</sup></b>
<b>06</b>	wc	<b>1,83 m<sup>2</sup></b>

**suma pow. użytkowej** **54,22 m<sup>2</sup>**

powierzchnia pod ściankami nadającymi się do demontażu 1,97 m<sup>2</sup>

**powierzchnia lokalu** **56,19 m<sup>2</sup>**



0 1m 2m 3m

Powierzchnia lokalu obejmuje: [1] powierzchnię użytkową lokalu wyliczoną zgodnie z normą PN-70/B-02365 oraz [2] powierzchnię elementów nadających się do demontażu. Karta katalogowa jest załącznikiem do umowy. Aranżacja ma charakter przykładowy, umeblowanie nie stanowi wyposażenia lokalu. Szczegółowe zasady ustalania powierzchni lokalu po jego wybudowaniu jak i możliwości zmiany powierzchni lokalu określa umowa deweloperska.

skala 1:50

**PROFBUD**

biuro@profbud.info

tel. 605 606 606