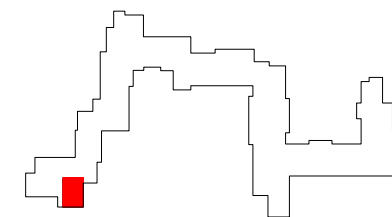


ZAKĄTEK CYBISA



A36

mieszkanie

**3 pokoje
z kuchnią**

klatka

A

nr lokalu

36

kondygnacja

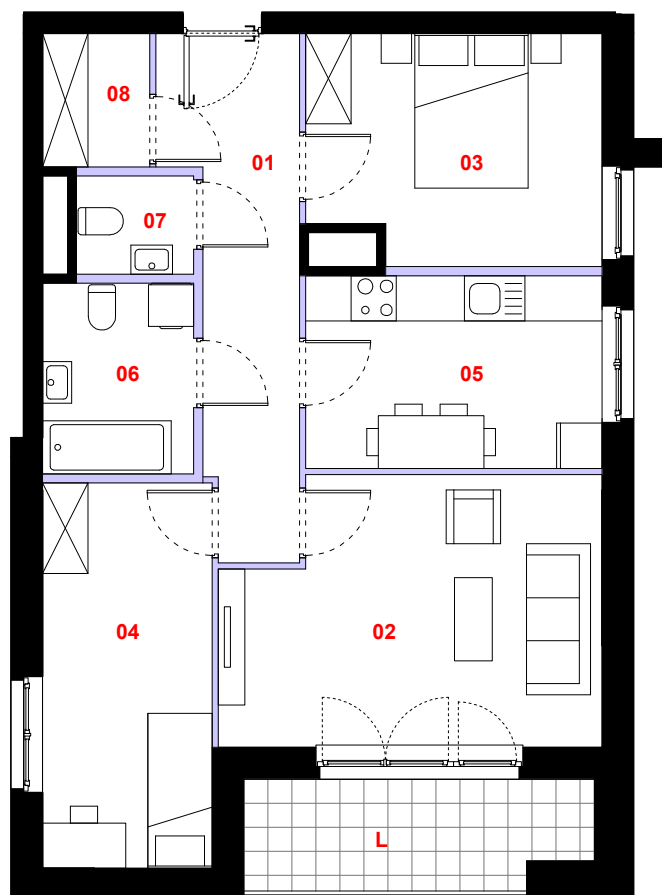
6

piętro

5


loggia


6,50 m²



oznaczenie pomieszczeń

01 przedpokój	9,84 m ²
02 pokój dzienny	16,88 m ²
03 pokój	11,51 m ²
04 pokój	11,45 m ²
05 kuchnia	10,00 m ²
06 łazienka	5,04 m ²
07 wc	2,01 m ²
08 garderoba	2,51 m ²
powierzchnia użytkowa	69,24 m²
powierzchnia pod ściankami nadającymi się do demontażu	2,80 m ²
powierzchnia lokalu	72,04 m²

 ściany rozbieralne

 elementy nierozbieralne

Powierzchnia lokalu obejmuje: [1] powierzchnię użytkową lokalu wyliczoną zgodnie z normą PN-70/B-02365 oraz [2] powierzchnię elementów nadających się do demontażu. Wskazana na rzucie Lokalu Mieszkalnego powierzchnia przedstawia wartość orientacyjną ustaloną na podstawie projektu budowlanego; powierzchnia ta po opracowaniu projektu wykonawczego stanowiącego uszczegółowienie projektu budowlanego może ulec zmianie. Karta katalogowa jest załącznikiem do umowy rezerwacyjnej. Aranżacja ma charakter przykładowy, umeblowanie nie stanowi wyposażenia lokalu. Szczegółowe zasady ustalania powierzchni lokalu po jego wybudowaniu jak i możliwości zmiany powierzchni lokalu będzie określać umowa deweloperska.



skala 1:100

PROFBUD

biuro@profbud.info

tel. 605 606 606