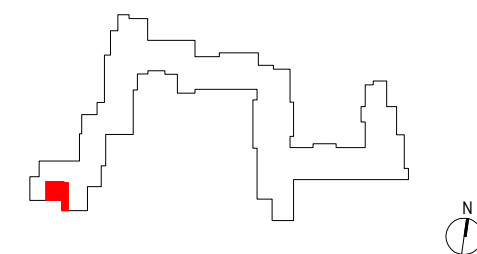


ZAKĄTEK CYBISA



A030

mieszkanie	2 pokoje z kuchnią
klatka	A
nr lokalu	030
kondygnacja	5
piętro	4
loggia	7,80 m²

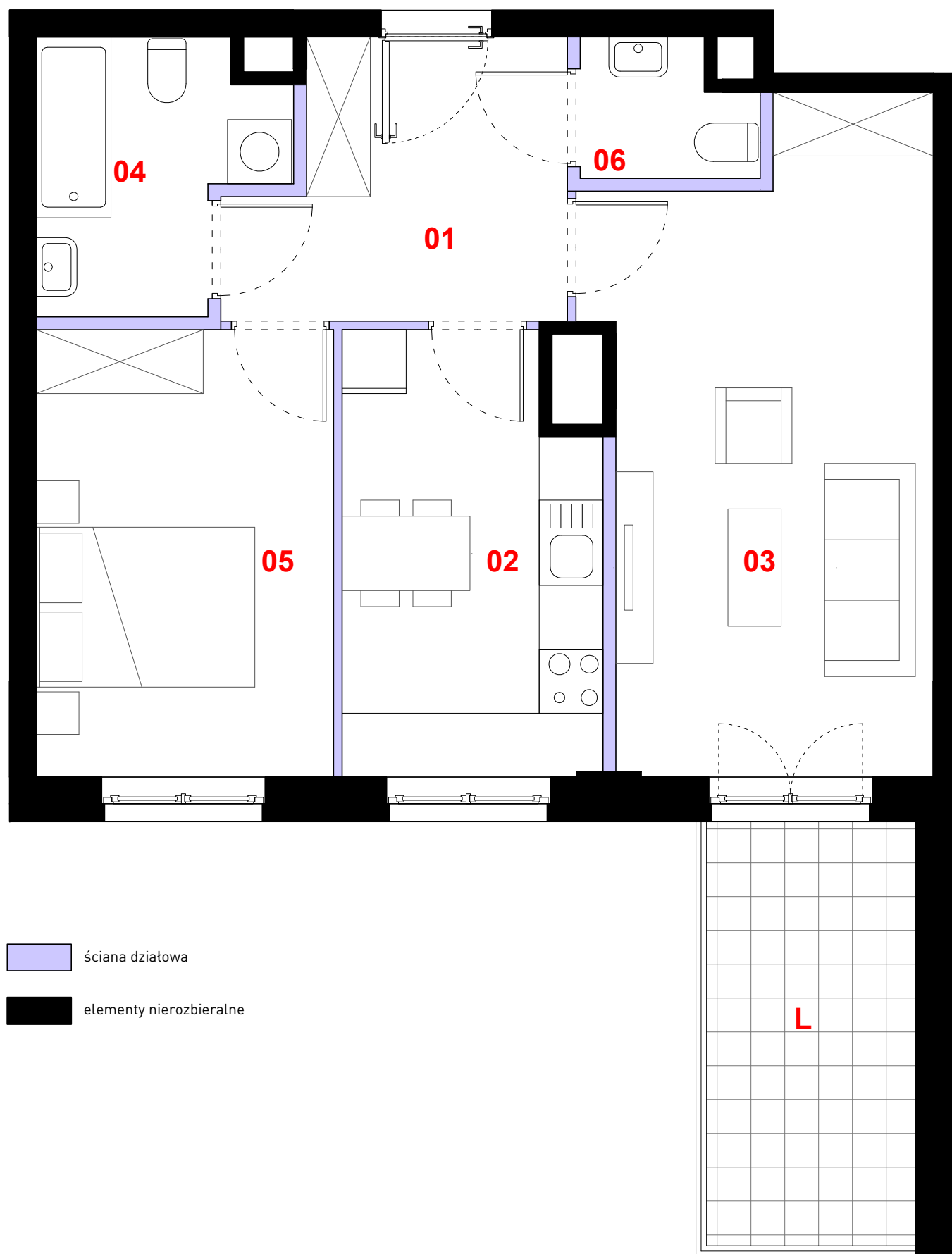
oznaczenie pomieszczeń

01	przedpokój	7,48 m²
02	kuchnia	9,67 m²
03	pokój dzienny	18,24 m²
04	łazienka	5,08 m²
05	sypialnia	11,72 m²
06	wc	1,97 m²

suma pow. użytkowej **54,16 m²**

powierzchnia pod ściankami nadającymi się do demontażu 2,11 m²


powierzchnia lokalu **56,27 m²**



ściana działowa
 elementy nierozbieralne

0 1m 2m 3m

Powierzchnia lokalu obejmuje: [1] powierzchnię użytkową lokalu wyliczoną zgodnie z normą PN-70/B-02365 oraz [2] powierzchnię elementów nadających się do demontażu. Karta katalogowa jest załącznikiem do umowy. Aranżacja ma charakter przykładowy, umeblowanie nie stanowi wyposażenia lokalu. Szczegółowe zasady ustalania powierzchni lokalu po jego wybudowaniu jak i możliwości zmiany powierzchni lokalu określa umowa deweloperska.


 skala 1:50

PROFBUD

biuro@profbud.info

tel. 605 606 606