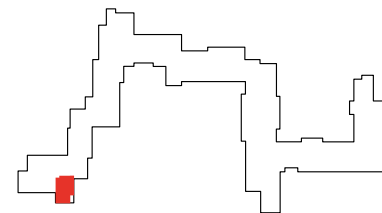
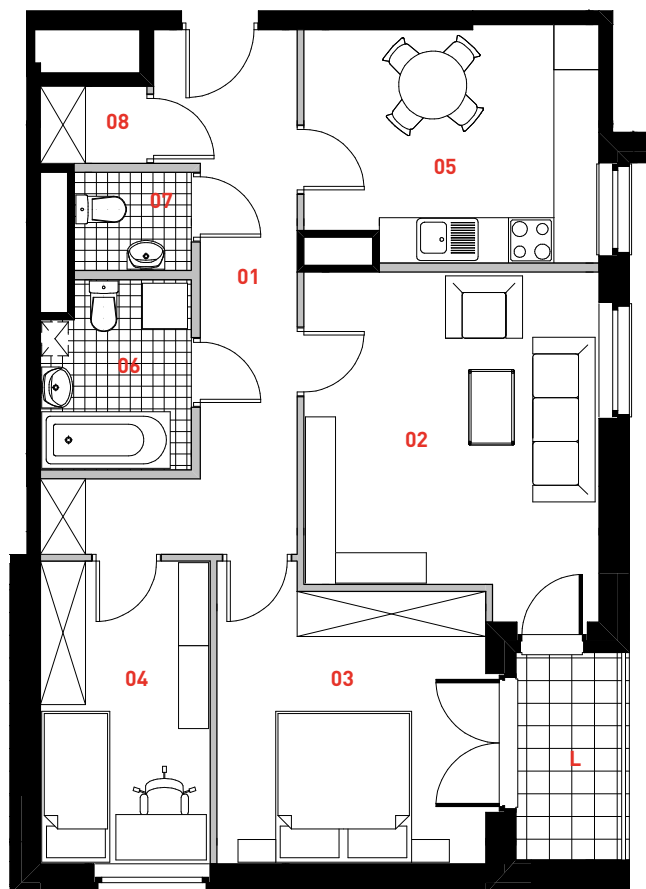


# ZAKĄTEK CYBISA



## A029



### oznaczenie pomieszczeń

01	przedpokój	12,11 m <sup>2</sup>
02	pokój dzienny	16,89 m <sup>2</sup>
03	pokój	13,28 m <sup>2</sup>
04	pokój	9,02 m <sup>2</sup>
05	kuchnia	11,77 m <sup>2</sup>
06	łazienka	4,80 m <sup>2</sup>
07	wc	2,01 m <sup>2</sup>
08	garderoba	1,44 m <sup>2</sup>

mieszkanie

**3 pokoje  
z kuchnią**

nr lokalu

**029**

klatka

**A**

piętro

**4**

kondygnacja

**5**

loggia

**4,12 m<sup>2</sup>**

**powierzchnia użytkowa 71,32 m<sup>2</sup>**

powierzchnia pod ściankami  
nadającymi się do demontażu 4,17 m<sup>2</sup>

**powierzchnia lokalu 75,49 m<sup>2</sup>**

Powierzchnia lokalu obejmuje: [1] powierzchnię użytkową lokalu wyliczoną zgodnie z normą PN-70/B-02365 oraz [2] powierzchnię elementów nadających się do demontażu. Wskazana na rzucie Lokalu Mieszkalnego powierzchnia przedstawia wartość orientacyjną ustaloną na podstawie projektu budowlanego; powierzchnia ta po opracowaniu projektu wykonawczego stanowiącego uszczegółowienie projektu budowlanego może ulec zmianie. Karta katalogowa jest załącznikiem do umowy rezerwacyjnej. Aranżacja ma charakter przykładowy, umeblowanie nie stanowi wyposażenia lokalu. Szczegółowe zasady ustalenia powierzchni lokalu po jego wybudowaniu jak i możliwości zmiany powierzchni lokalu będzie określał umowa deweloperska.

■ ściana działowa  
■ elementy nierozbieralne



skala 1:100

**PROFBUD**

biuro@profbud.info  
tel. 605 606 606