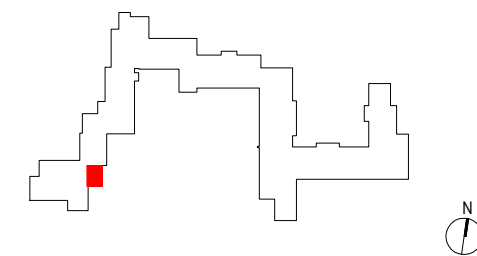


ZAKĄTEK CYBISA



A028

mieszkanie **1 pokój z kuchnią**

klatka **A**
nr lokalu **028**
kondygnacja **4**
piętro **3**
loggia **3,86 m²**

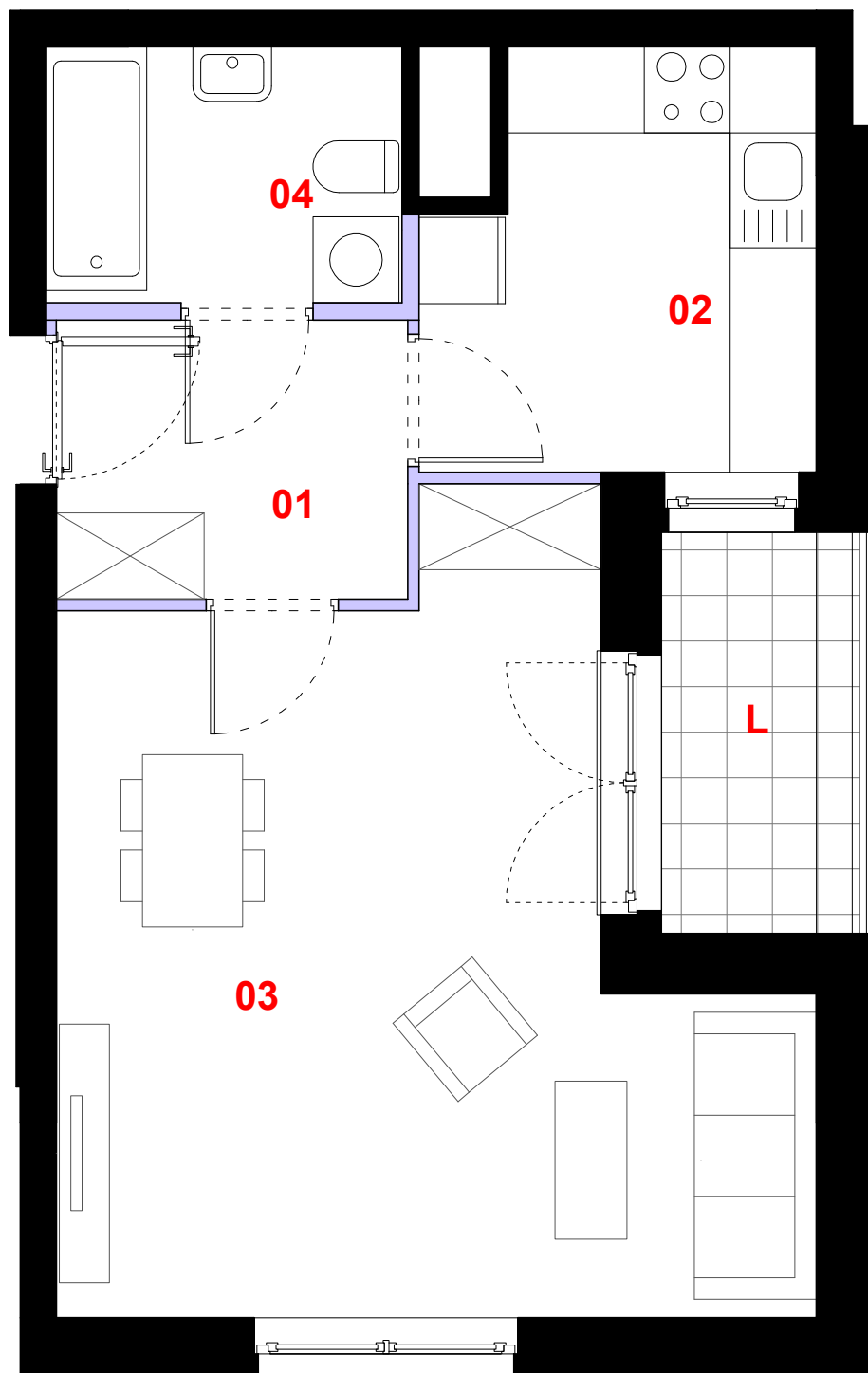
oznaczenie pomieszczeń

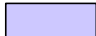
01 przedpokój **4,77 m²**
02 kuchnia **7,49 m²**
03 pokój dzienny **23,25 m²**
04 łazienka **4,43 m²**


suma pow. użytkowej 39,94 m²

powierzchnia pod ściankami nadającymi się do demontażu **0,84 m²**

powierzchnia lokalu 40,78 m²



 ściana działowa

 elementy nierozbieralne

0 1m 2m 3m

Powierzchnia lokalu obejmuje: [1] powierzchnię użytkową lokalu wyliczoną zgodnie z normą PN-70/B-02365 oraz [2] powierzchnię elementów nadających się do demontażu. Karta katalogowa jest załącznikiem do umowy. Aranżacja ma charakter przykładowy, umeblowanie nie stanowi wyposażenia lokalu. Szczegółowe zasady ustalania powierzchni lokalu po jego wybudowaniu jak i możliwości zmiany powierzchni lokalu określa umowa deweloperska.


skala 1:50

PROFBUD

biuro@profbud.info

tel. 605 606 606