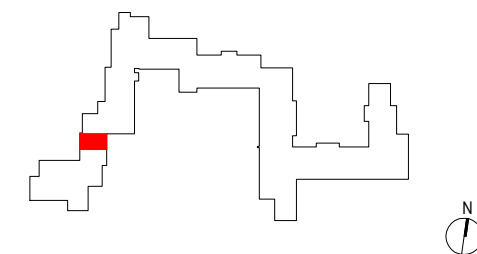


ZAKĄTEK CYBISA



A026

mieszkanie **3 pokoje z aneksem**

klatka **A**

nr lokalu **026**

kondygnacja **4**

piętro **3**

loggia **4,32 m²**

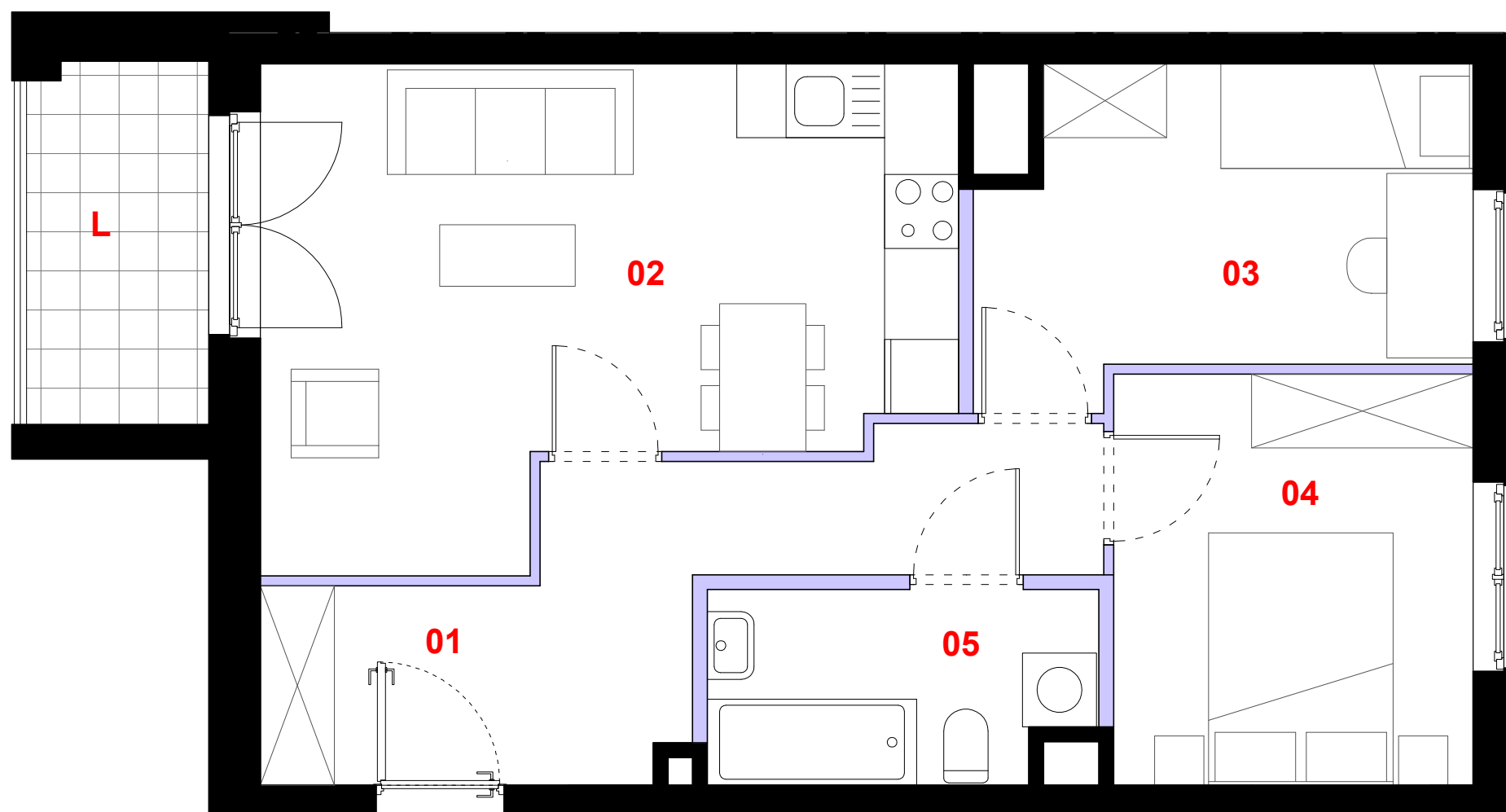
oznaczenie pomieszczeń


01	przedpokój	10,48 m²
02	pokój dzienny + aneks	19,83 m²
03	sypialnia	9,75 m²
04	sypialnia	9,75 m²
05	łazienka	4,79 m²


suma pow. użytkowej 54,60 m²

powierzchnia pod ściankami nadającymi się do demontażu 1,94 m²

powierzchnia lokalu 56,54 m²



 ściana działowa

 elementy nierozbieralne

0 1m 2m 3m

Powierzchnia lokalu obejmuje: [1] powierzchnię użytkową lokalu wyliczoną zgodnie z normą PN-70/B-02365 oraz [2] powierzchnię elementów nadających się do demontażu. Karta katalogowa jest załącznikiem do umowy. Aranżacja ma charakter przykładowy, umeblowanie nie stanowi wyposażenia lokalu. Szczegółowe zasady ustalania powierzchni lokalu po jego wybudowaniu jak i możliwości zmiany powierzchni lokalu określa umowa deweloperska.


skala 1:50

PROFBUD

biuro@profbud.info

tel. 605 606 606