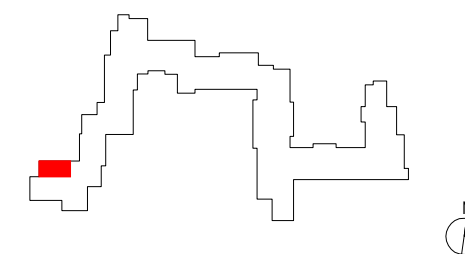


## ZAKĄTEK CYBISA



## A025

mieszkanie	<b>3 pokoje z aneksem</b>
klatka	<b>A</b>
nr lokalu	<b>025</b>
kondygnacja	<b>4</b>
piętro	<b>3</b>
loggia	<b>4,59 m<sup>2</sup></b>

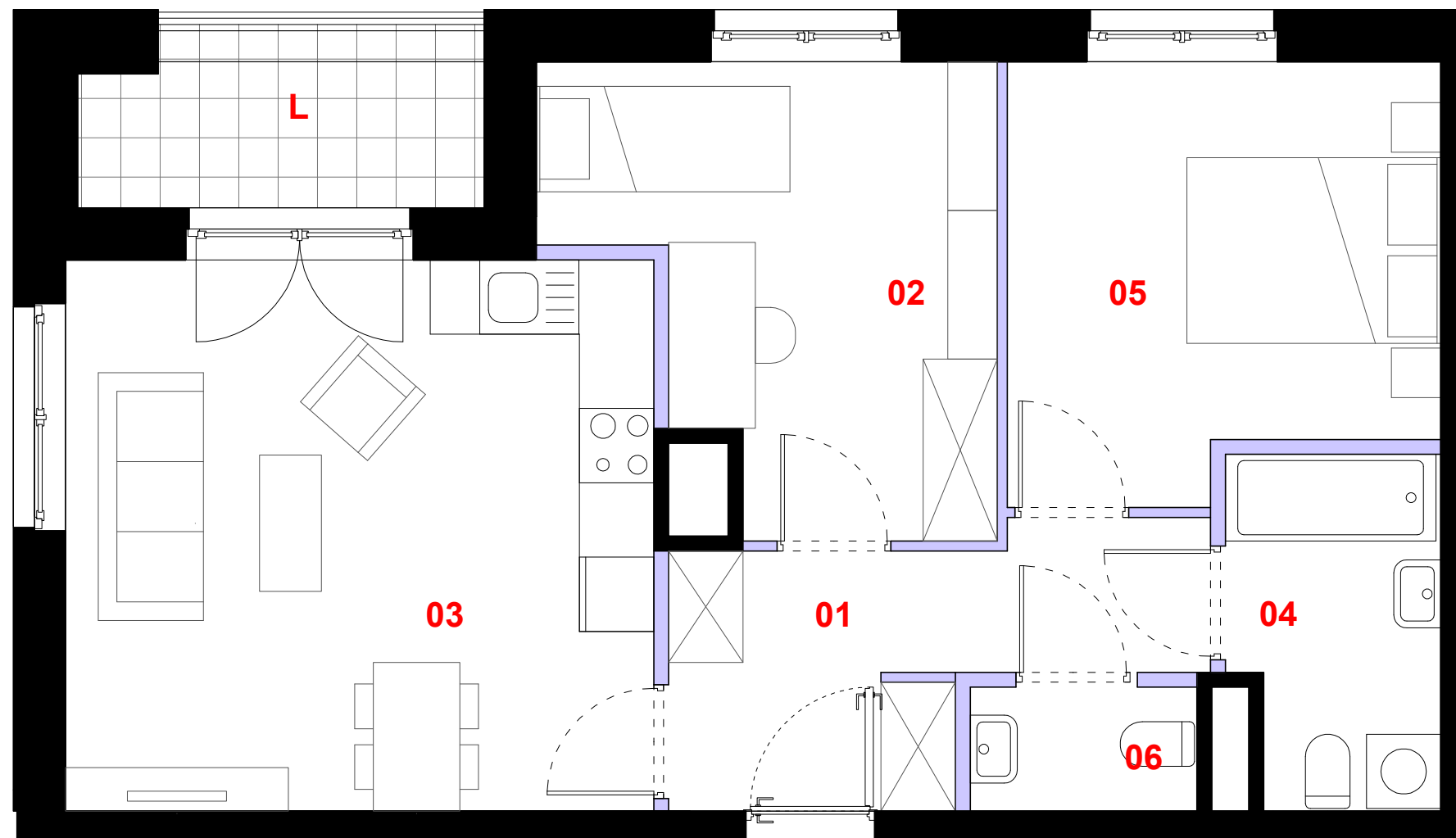
### oznaczenie pomieszczeń

<b>01</b>	przedpokój	<b>7,28 m<sup>2</sup></b>
<b>02</b>	sypialnia	<b>11,31 m<sup>2</sup></b>
<b>03</b>	pokój dzienny + aneks	<b>21,14 m<sup>2</sup></b>
<b>04</b>	łazienka	<b>4,66 m<sup>2</sup></b>
<b>05</b>	sypialnia	<b>11,58 m<sup>2</sup></b>
<b>06</b>	WC	<b>1,83 m<sup>2</sup></b>

**suma pow. użytkowej 57,80 m<sup>2</sup>**

powierzchnia pod ściankami nadającymi się do demontażu 0,99 m<sup>2</sup>

**powierzchnia lokalu 59,79 m<sup>2</sup>**



ściana działowa

elementy nierozbieralne

0 1m 2m 3m

Powierzchnia lokalu obejmuje: [1] powierzchnię użytkową lokalu wyliczoną zgodnie z normą PN-70/B-02365 oraz [2] powierzchnię elementów nadających się do demontażu. Karta katalogowa jest załącznikiem do umowy. Aranżacja ma charakter przykładowy, umeblowanie nie stanowi wyposażenia lokalu. Szczegółowe zasady ustalania powierzchni lokalu po jego wybudowaniu jak i możliwości zmiany powierzchni lokalu określa umowa deweloperska.

skala 1:50

**PROFBUD**

biuro@profbud.info

tel. 605 606 606