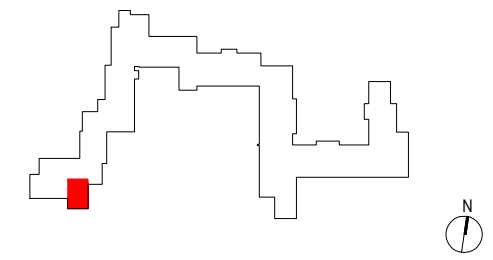


# ZAKĄTEK CYBISA



## A022

mieszkanie	<b>3 pokoje z kuchnią</b>
klatka	<b>A</b>
nr lokalu	<b>022</b>
kondygnacja	<b>4</b>
piętro	<b>3</b>
loggia	<b>3,70 m<sup>2</sup></b>

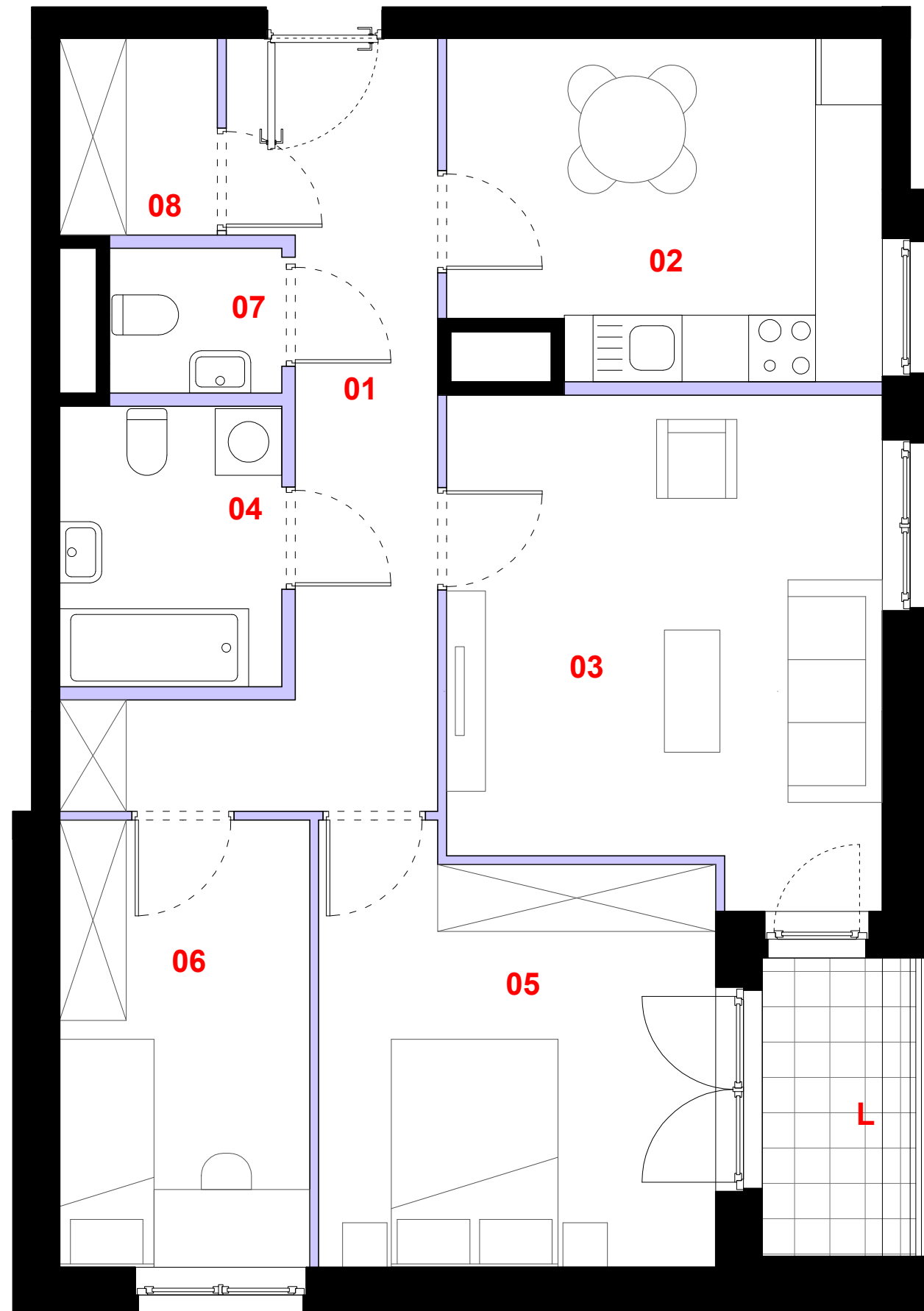
### oznaczenie pomieszczeń

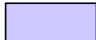

<b>01</b>	przedpokój	<b>12,11 m<sup>2</sup></b>
<b>02</b>	kuchnia	<b>11,51 m<sup>2</sup></b>
<b>03</b>	pokój dzienny	<b>16,94 m<sup>2</sup></b>
<b>04</b>	łazienka	<b>5,04 m<sup>2</sup></b>
<b>05</b>	sypialnia	<b>13,35 m<sup>2</sup></b>
<b>06</b>	sypialnia	<b>9,05 m<sup>2</sup></b>
<b>07</b>	wc	<b>2,02 m<sup>2</sup></b>
<b>08</b>	garderoba	<b>2,51 m<sup>2</sup></b>

**suma pow. użytkowej** **72,53 m<sup>2</sup>**

powierzchnia pod ściankami nadającymi się do demontażu 2,96 m<sup>2</sup>


**powierzchnia lokalu** **75,49 m<sup>2</sup>**



-  ściana działowa
-  elementy nierozbieralne

0 1m 2m 3m

Powierzchnia lokalu obejmuje: [1] powierzchnię użytkową lokalu wyliczoną zgodnie z normą PN-70/B-02365 oraz [2] powierzchnię elementów nadających się do demontażu. Karta katalogowa jest załącznikiem do umowy. Aranżacja ma charakter przykładowy, umeblowanie nie stanowi wyposażenia lokalu. Szczegółowe zasady ustalania powierzchni lokalu po jego wybudowaniu jak i możliwości zmiany powierzchni lokalu określa umowa deweloperska.

  
skala 1:50

**PROFBUD**

biuro@profbud.info

tel. 605 606 606