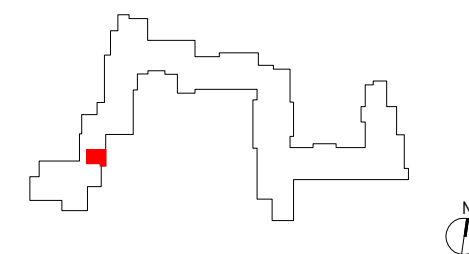


## ZAKĄTEK CYBISA



### A020

mieszkanie	<b>1 pokój z kuchnią</b>
klatka	<b>A</b>
nr lokalu	<b>020</b>
kondygnacja	<b>3</b>
piętro	<b>2</b>
loggia	<b>2,32 m<sup>2</sup></b>

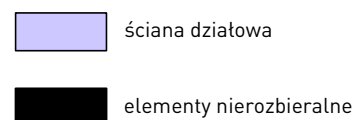
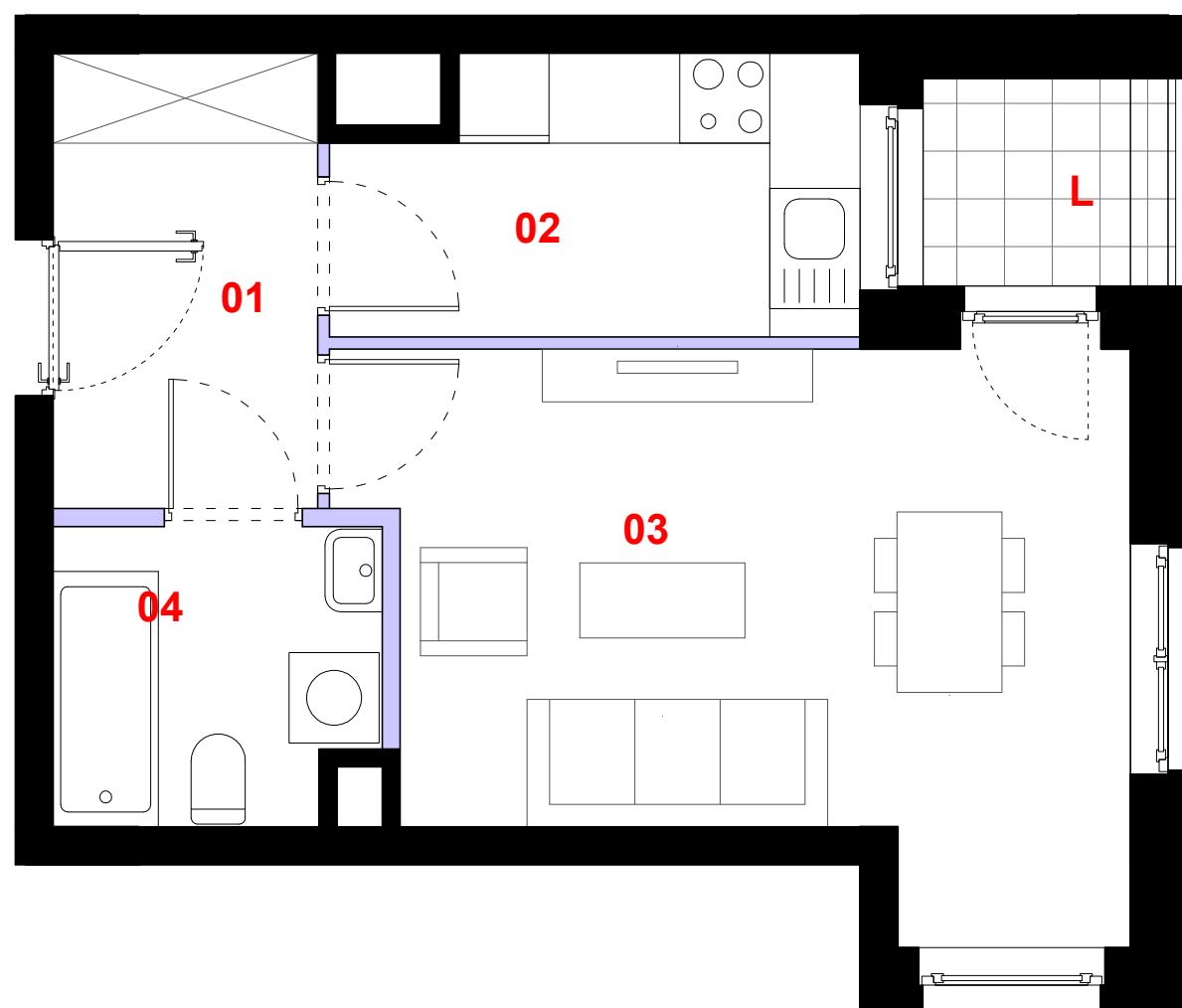
#### oznaczenie pomieszczeń

<b>01</b>	przedpokój	<b>5,33 m<sup>2</sup></b>
<b>02</b>	kuchnia	<b>6,16 m<sup>2</sup></b>
<b>03</b>	pokój dzienny	<b>17,20 m<sup>2</sup></b>
<b>04</b>	łazienka	<b>4,16 m<sup>2</sup></b>

**suma pow. użytkowej** **32,85 m<sup>2</sup>**

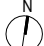
powierzchnia pod ściankami nadającymi się do demontażu 0,93 m<sup>2</sup>

**powierzchnia lokalu** **33,78 m<sup>2</sup>**



0 1m 2m 3m

Powierzchnia lokalu obejmuje: [1] powierzchnię użytkową lokalu wyliczoną zgodnie z normą PN-70/B-02365 oraz [2] powierzchnię elementów nadających się do demontażu. Karta katalogowa jest załącznikiem do umowy. Aranżacja ma charakter przykładowy, umeblowanie nie stanowi wyposażenia lokalu. Szczegółowe zasady ustalania powierzchni lokalu po jego wybudowaniu jak i możliwości zmiany powierzchni lokalu określa umowa deweloperska.

  
skala 1:50

**PROFBUD**

biuro@profbud.info

tel. 605 606 606