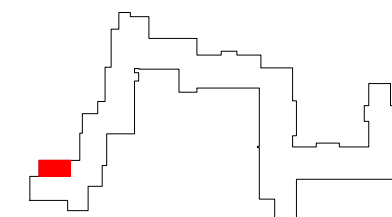


ZAKĄTEK CYBISA



A011

mieszkanie **3 pokoje z aneksem**

klatka **A**
nr lokalu **011**
kondygnacja **2**
piętro **1**
loggia **4,59 m²**

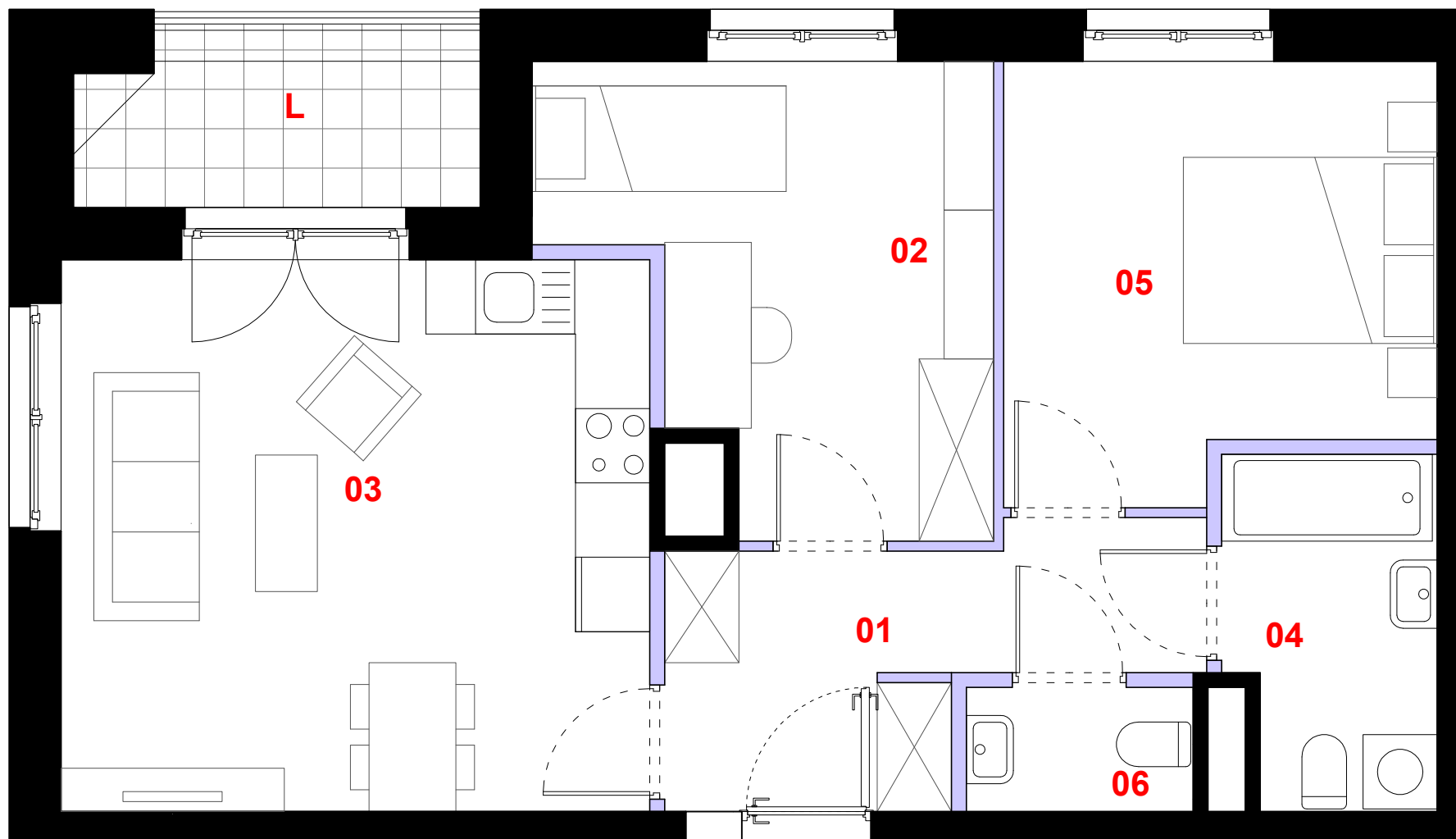
oznaczenie pomieszczeń

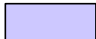
01	przedpokój	7,28 m²
02	sypialnia	11,31 m²
03	pokój dzienny + aneks	21,14 m²
04	łazienka	4,66 m²
05	sypialnia	11,58 m²
06	WC	1,83 m²


suma pow. użytkowej 57,80 m²

powierzchnia pod ściankami nadającymi się do demontażu 1,99 m²

powierzchnia lokalu 59,79 m²



 ściana działowa

 elementy nierozbieralne

0 1m 2m 3m

Powierzchnia lokalu obejmuje: [1] powierzchnię użytkową lokalu wyliczoną zgodnie z normą PN-70/B-02365 oraz [2] powierzchnię elementów nadających się do demontażu. Karta katalogowa jest załącznikiem do umowy. Aranżacja ma charakter przykładowy, umeblowanie nie stanowi wyposażenia lokalu. Szczegółowe zasady ustalania powierzchni lokalu po jego wybudowaniu jak i możliwości zmiany powierzchni lokalu określa umowa deweloperska.



skala 1:50

PROFBUD

biuro@profbud.info

tel. 605 606 606