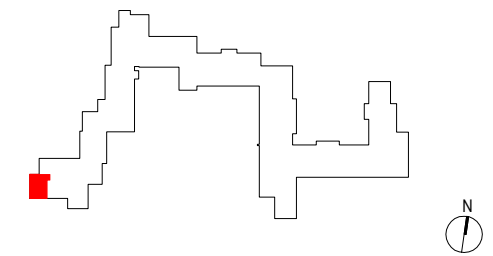


ZAKĄTEK CYBISA



A010

mieszkanie	2 pokoje z kuchnią
klatka	A
nr lokalu	010
kondygnacja	2
piętro	1
loggia	3,45 m²

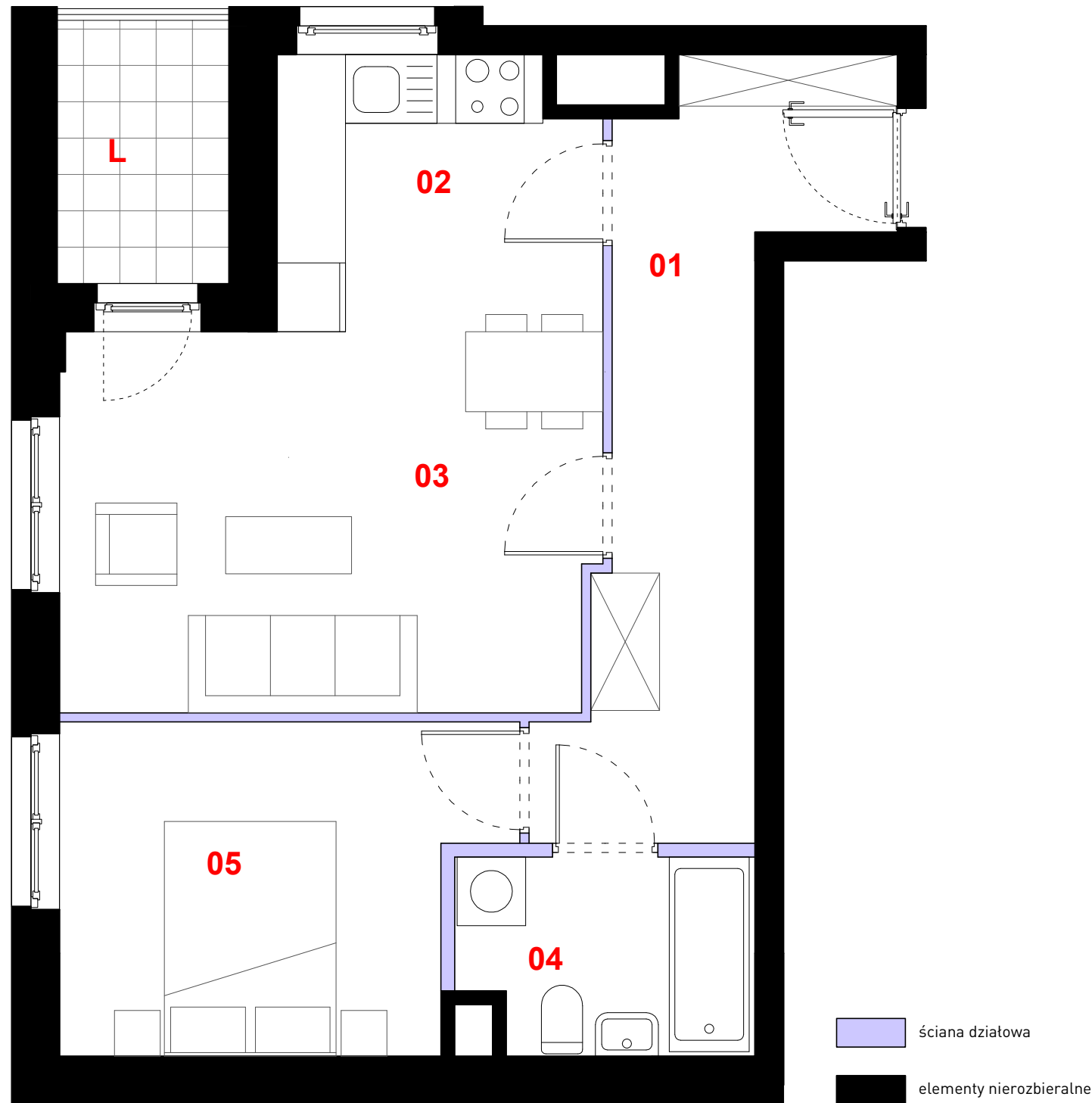
oznaczenie pomieszczeń

01	przedpokój	11,22 m²
02	kuchnia	4,89 m²
03	pokój dzienny	17,27 m²
04	łazienka	4,31 m²
05	pokój	10,47 m²

suma pow. użytkowej 48,16 m²

powierzchnia pod ściankami nadającymi się do demontażu 1,36 m²

powierzchnia lokalu 49,52 m²



ściana działowa

elementy nierozbieralne

0 1m 2m 3m

Powierzchnia lokalu obejmuje: [1] powierzchnię użytkową lokalu wyliczoną zgodnie z normą PN-70/B-02365 oraz [2] powierzchnię elementów nadających się do demontażu. Karta katalogowa jest załącznikiem do umowy. Aranżacja ma charakter przykładowy, umeblowanie nie stanowi wyposażenia lokalu. Szczegółowe zasady ustalania powierzchni lokalu po jego wybudowaniu jak i możliwości zmiany powierzchni lokalu określa umowa deweloperska.

skala 1:50

PROFBUD

biuro@profbud.info

tel. 605 606 606