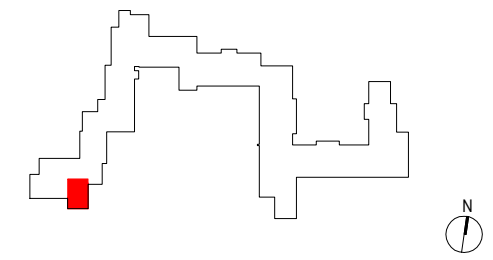


ZAKĄTEK CYBISA



A008

mieszkanie	3 pokoje z kuchnią
klatka	A
nr lokalu	008
kondygnacja	2
piętro	1
loggia	3,70 m²

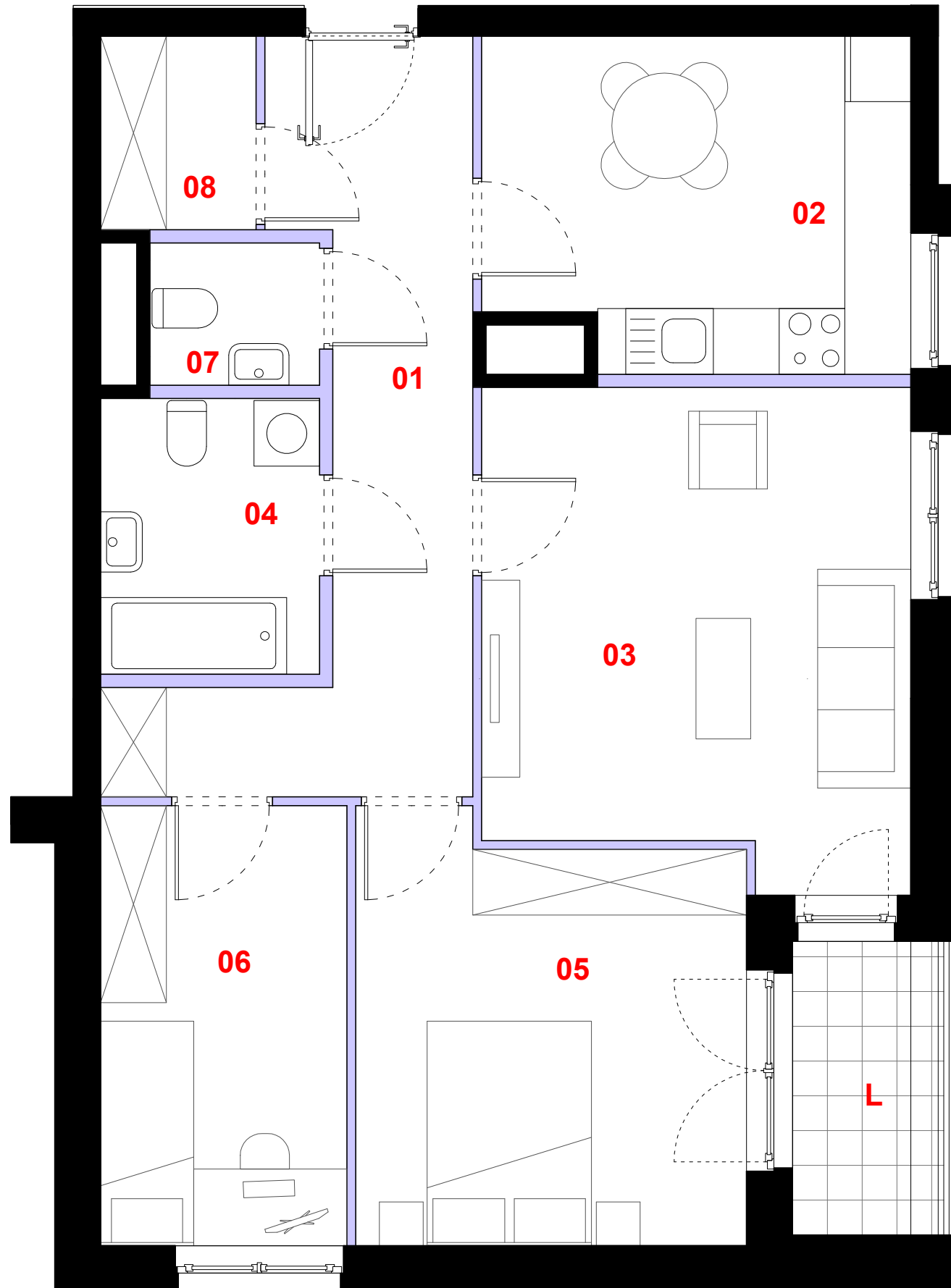
oznaczenie pomieszczeń

01	przedpokój	12,11 m²
02	kuchnia	11,51 m²
03	pokój dzienny	16,94 m²
04	łazienka	5,04 m²
05	pokój	13,35 m²
06	pokój	9,05 m²
07	wc	2,02 m²
08	garderoba	2,51 m²

suma pow. użytkowej **72,53 m²**

powierzchnia pod ściankami nadającymi się do demontażu 2,96 m²

powierzchnia lokalu **75,49 m²**



- ściana działowa
- elementy nierozbieralne



Powierzchnia lokalu obejmuje: [1] powierzchnię użytkową lokalu wyliczoną zgodnie z normą PN-70/B-02365 oraz [2] powierzchnię elementów nadających się do demontażu. Karta katalogowa jest załącznikiem do umowy. Aranżacja ma charakter przykładowy, umeblowanie nie stanowi wyposażenia lokalu. Szczegółowe zasady ustalania powierzchni lokalu po jego wybudowaniu jak i możliwości zmiany powierzchni lokalu określa umowa deweloperska.

N

 skala 1:50

PROFBUD

biuro@profbud.info

tel. 605 606 606