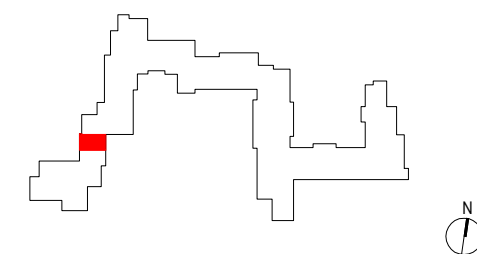


## ZAKĄTEK CYBISA



### A005

mieszkanie **3 pokoje z aneksem**

klatka **A**  
nr lokalu **005**  
kondygnacja **1**  
piętro **parter**  
ogródek **18,12 m<sup>2</sup>**

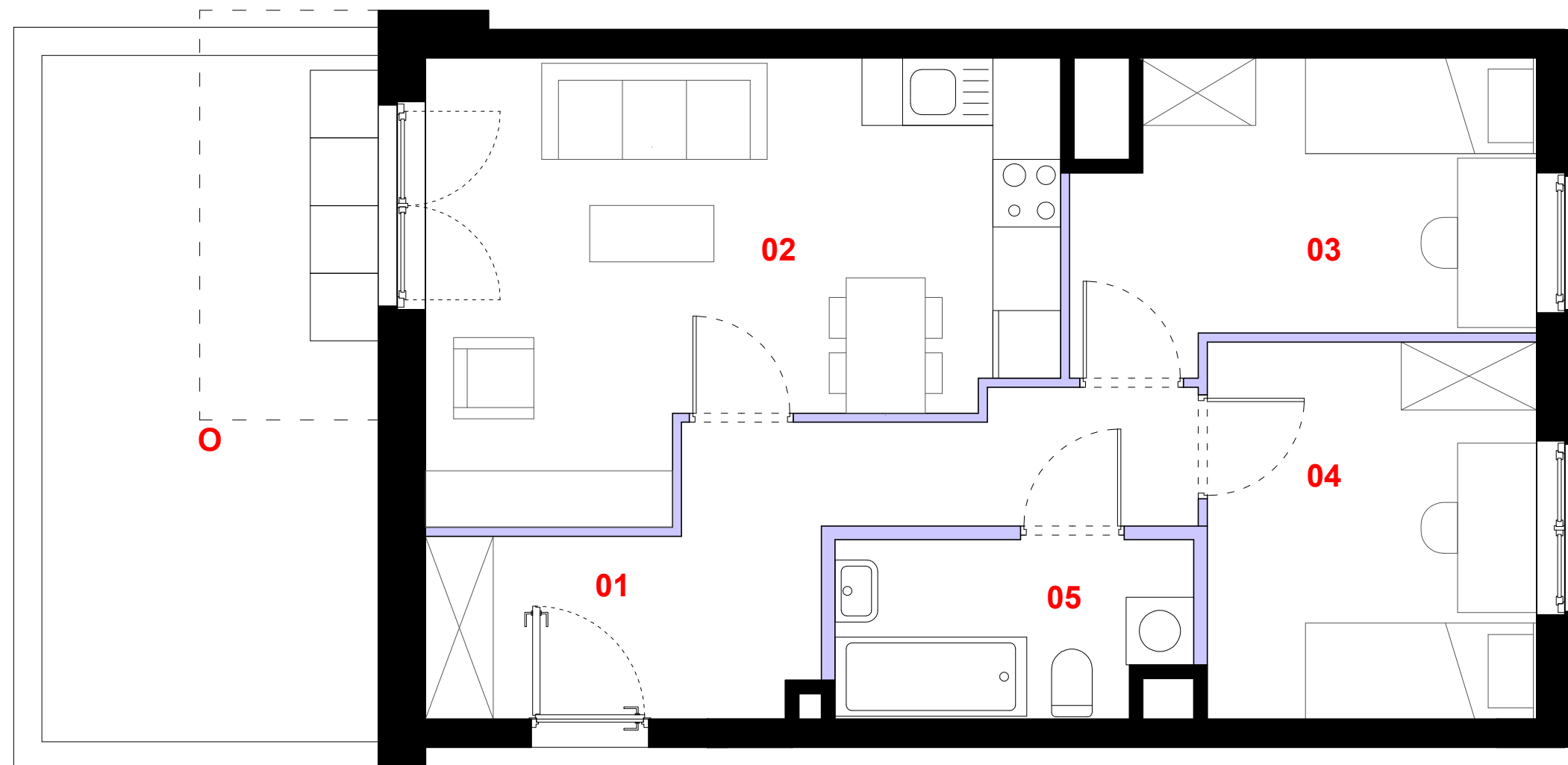
#### oznaczenie pomieszczeń

<b>01</b>	przedpokój	<b>10,48 m<sup>2</sup></b>
<b>02</b>	pokój dzienny + aneks	<b>19,72 m<sup>2</sup></b>
<b>03</b>	sypialnia	<b>9,89 m<sup>2</sup></b>
<b>04</b>	sypialnia	<b>9,75 m<sup>2</sup></b>
<b>05</b>	łazienka	<b>4,78 m<sup>2</sup></b>

**suma pow. użytkowej 54,62 m<sup>2</sup>**

powierzchnia pod ściankami nadającymi się do demontażu 1,87 m<sup>2</sup>

**powierzchnia lokalu 56,49 m<sup>2</sup>**



0 1m 2m 3m

Powierzchnia lokalu obejmuje: [1] powierzchnię użytkową lokalu wyliczoną zgodnie z normą PN-70/B-02365 oraz [2] powierzchnię elementów nadających się do demontażu. Karta katalogowa jest załącznikiem do umowy. Aranżacja ma charakter przykładowy, umeblowanie nie stanowi wyposażenia lokalu. Szczegółowe zasady ustalania powierzchni lokalu po jego wybudowaniu jak i możliwości zmiany powierzchni lokalu określa umowa deweloperska.

skala 1:50

ściana działowa

elementy nierozbieralne

**PROFBUD**

biuro@profbud.info

tel. 605 606 606