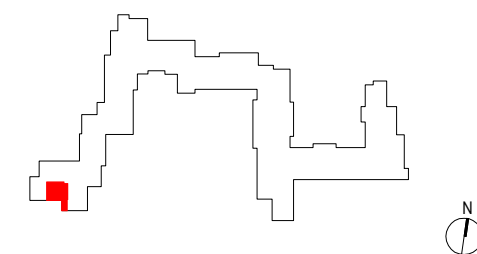


# ZAKĄTEK CYBISA



## A002

mieszkanie	<b>2 pokoje z kuchnią</b>
klatka	<b>A</b>
nr lokalu	<b>002</b>
kondygnacja	<b>1</b>
piętro	<b>parter</b>
taras	<b>7,93 m<sup>2</sup></b>
ogródek	<b>23,83 m<sup>2</sup></b>

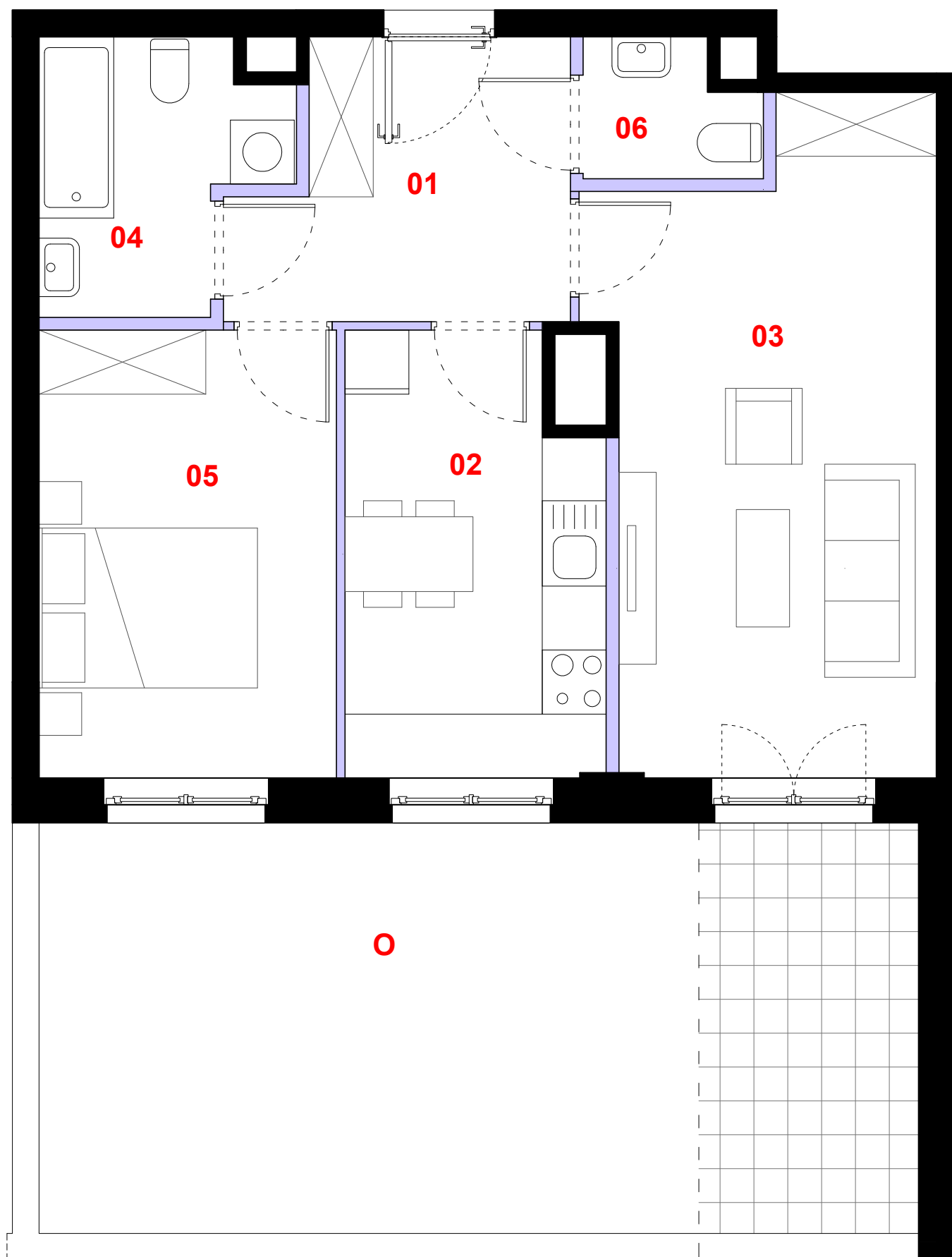
### oznaczenie pomieszczeń

<b>01</b>	przedpokój	<b>7,48 m<sup>2</sup></b>
<b>02</b>	kuchnia	<b>9,67 m<sup>2</sup></b>
<b>03</b>	pokój dzienny	<b>18,24 m<sup>2</sup></b>
<b>04</b>	łazienka	<b>5,08 m<sup>2</sup></b>
<b>05</b>	sypialnia	<b>11,72 m<sup>2</sup></b>
<b>06</b>	wc	<b>1,97 m<sup>2</sup></b>

**suma pow. użytkowej** **54,16 m<sup>2</sup>**

powierzchnia pod ściankami nadającymi się do demontażu 2,11 m<sup>2</sup>

**powierzchnia lokalu** **56,27 m<sup>2</sup>**



- ściana działowa
- elementy nierozbieralne

0 1m 2m 3m

Powierzchnia lokalu obejmuje: [1] powierzchnię użytkową lokalu wyliczoną zgodnie z normą PN-70/B-02365 oraz [2] powierzchnię elementów nadających się do demontażu. Karta katalogowa jest załącznikiem do umowy. Aranżacja ma charakter przykładowy, umeblowanie nie stanowi wyposażenia lokalu. Szczegółowe zasady ustalania powierzchni lokalu po jego wybudowaniu jak i możliwości zmiany powierzchni lokalu określa umowa deweloperska.

skala 1:50

**PROFBUD**

biuro@profbud.info

tel. 605 606 606