

A95

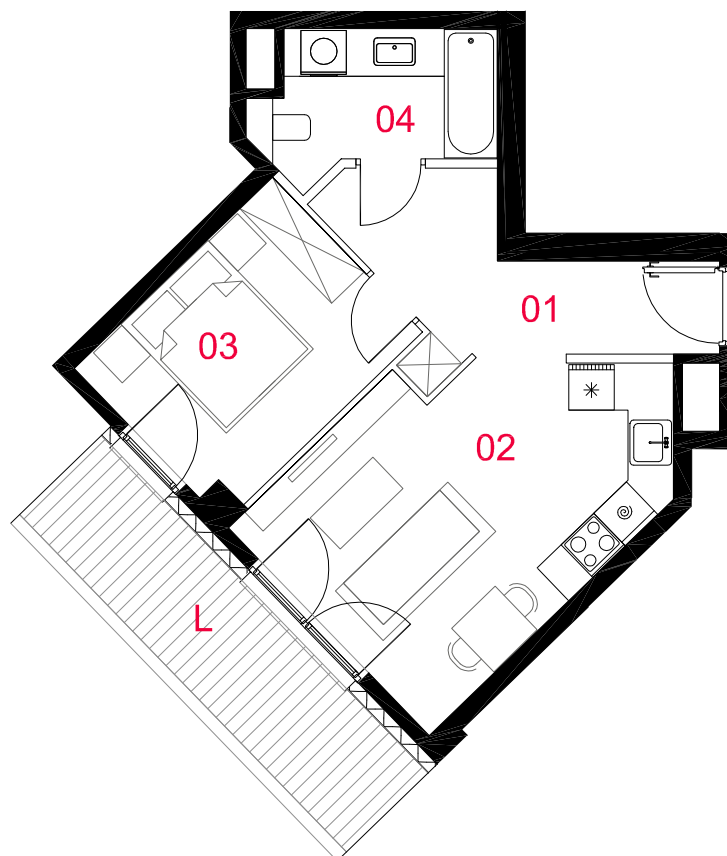
mieszkanie **2 pokoje
z aneksem**

budynek **A**
nr klatki **A02**
piętro **7**
kondygnacja **8**
loggia **9,91m²**

01 przedpokój **7,91m²**
02 pokój dzienny z aneksem **17,27m²**
03 sypialnia **10,02m²**
04 łazienka **5,30m²**

suma pow.uż. 40,50m²

Powierzchnie liczone wg PN-ISO 9836:1997. Karta katalogowa jest załącznikiem do umowy.
UWAGA: Wymiary, lokalizację okien oraz instalacje wysowano na podstawie projektu budowlanego. Mogą wystąpić nieznaczne zmiany zgodnie z postanowieniami umowy deweloperskiej.



skala 1:100

□ ściany działowe
■ elementy nierozbieralne

PROFBUD



biuro@profbud.info
tel.605 606 606