**A80**

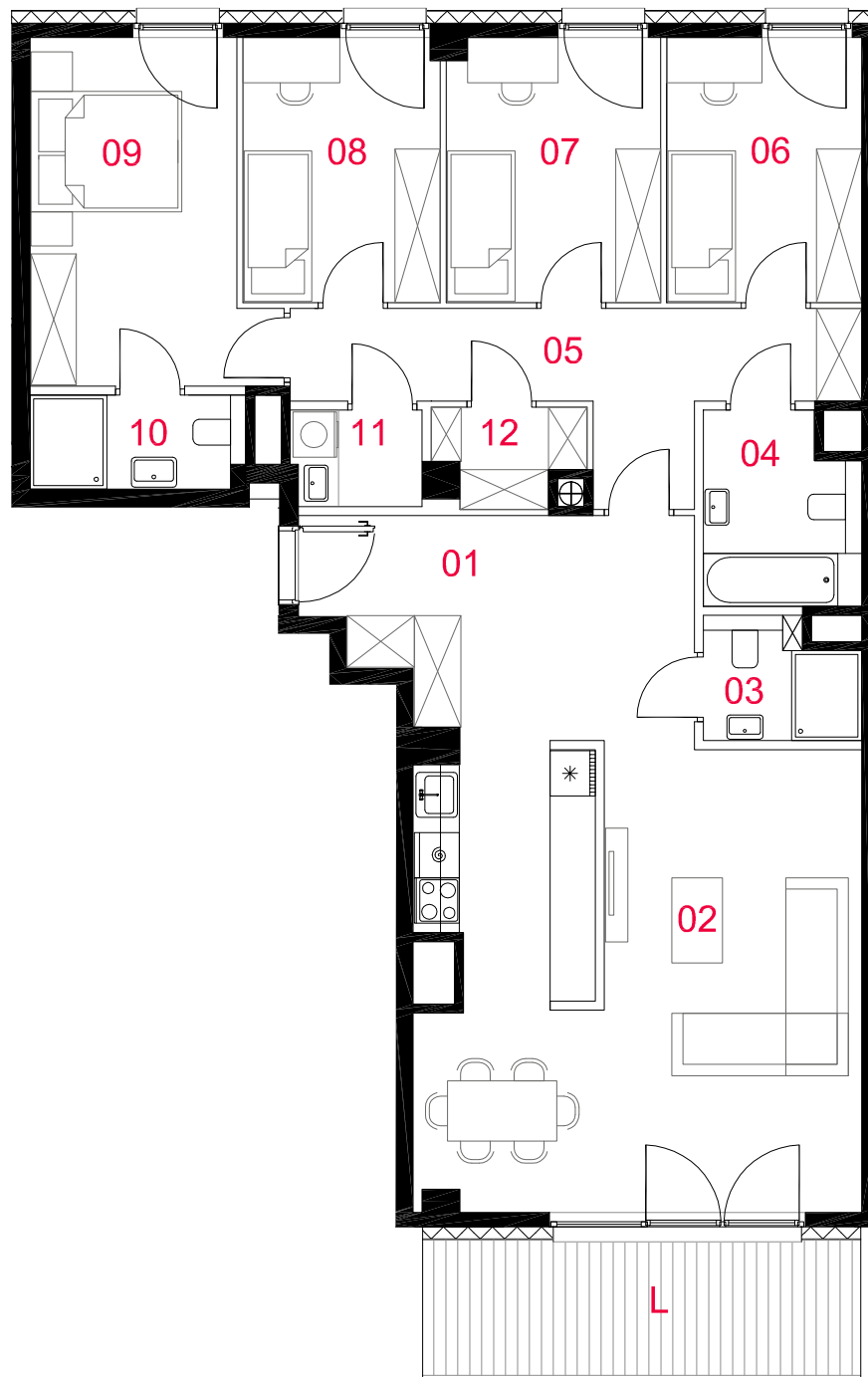
| | |
|----------------------------|---------------------|
| 01 przedpokój | 13,47m ² |
| 02 pokój dzienny z aneksem | 34,91m ² |
| 03 łazienka | 3,02m ² |
| 04 łazienka | 4,92m ² |
| 05 korytarz | 10,97m ² |
| 06 pokój | 8,93m ² |
| 07 pokój | 9,75m ² |
| 08 pokój | 9,00m ² |
| 09 sypialnia | 13,14m ² |
| 10 łazienka | 3,39m ² |
| 11 pralnia | 2,09m ² |
| 12 garderoba | 2,20m ² |

| | |
|-------------|------------------------------|
| mieszkanie | 5 pokoi z aneksem |
| budynek | A |
| nr klatki | A02 |
| piętro | 5 |
| kondygnacja | 6 |
| loggia | 11,01m² |

suma pow.uz. **115,79m²**

Powierzchnie liczone wg PN-ISO 9836:1997. Karta katalogowa jest załącznikiem do umowy.
 UWAGA: Wymiary, lokalizacja okien oraz instalacje rysowano na podstawie projektu budowlanego. Mogą wystąpić nieznaczne zmiany zgodnie z postanowieniami umowy deweloperskiej.

□ ściany działowe
 ■ elementy nierozbieralne



skala 1:100

PROFBUD

biuro@profbud.info
 tel.605 606 606