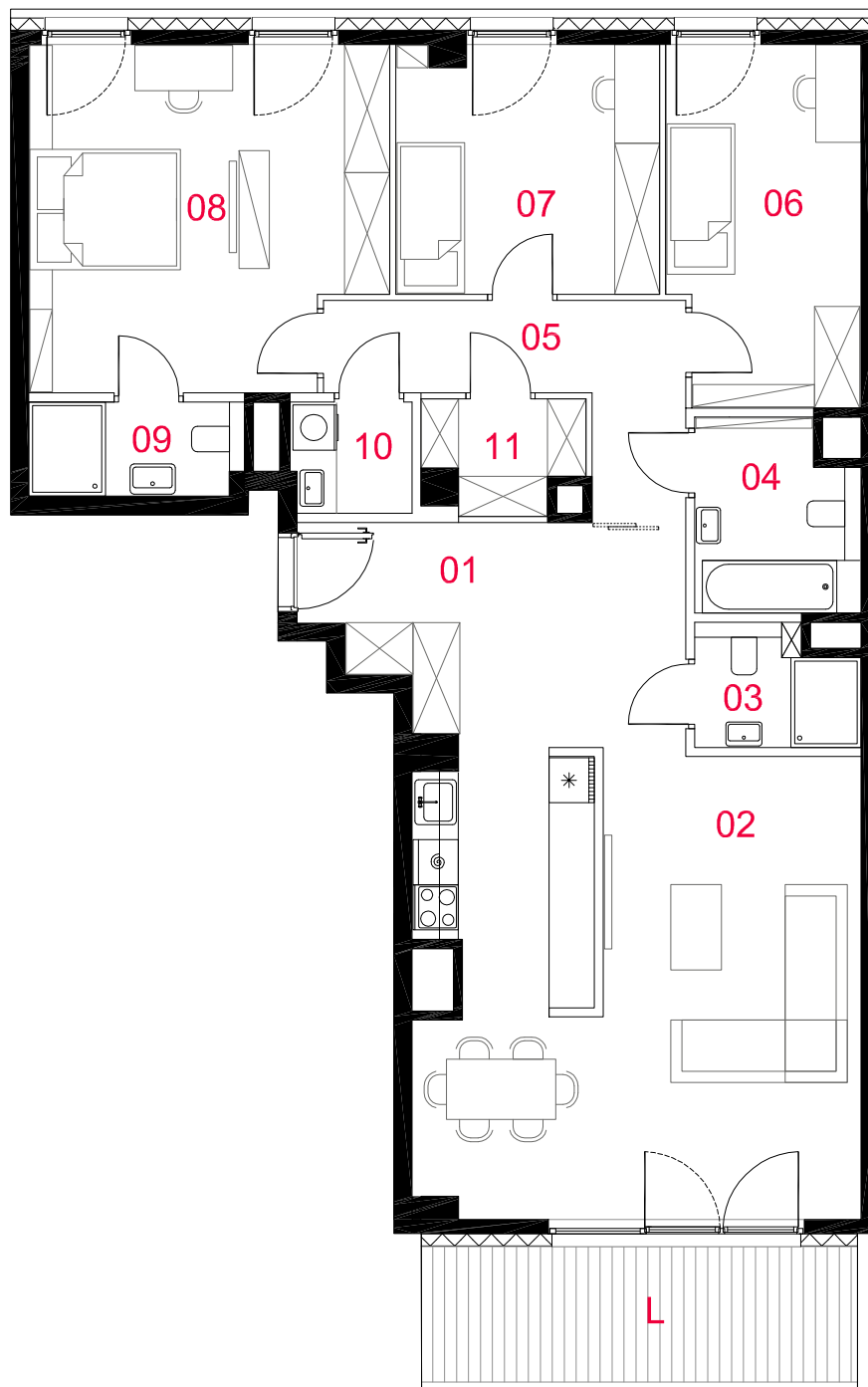
**A74**

01 przedpokój	13,17m ²
02 pokój dzienny z aneksem	34,77m ²
03 łazienka	3,18m ²
04 łazienka	5,18m ²
05 korytarz	7,83m ²
06 pokój	11,77m ²
07 pokój	11,27m ²
08 sypialnia	20,66m ²
09 łazienka	3,39m ²
10 pralnia	2,25m ²
11 garderoba	2,71m ²

mieszkanie

**4 pokoje
z aneksem**

budynek

A

nr klatki

A02

piętro

4

kondygnacja

5

loggia

11,01m²**suma pow.uż. 116,18m²**

Powierzchnie liczone wg PN-ISO 9836:1997. Karta katalogowa jest załącznikiem do umowy.
 UWAGA: Wymiary, lokalizację okien oraz instalacje rysowano na podstawie projektu budowlanego. Mogą wystąpić nieznaczne zmiany zgodnie z postanowieniami umowy deweloperskiej.

□ ściany działowe
 ■ elementy nierozbieralne

skala 1:100

**PROFBUD**

biuro@profbud.info
 tel.605 606 606