

A60

mieszkanie **3 pokoje z aneksem**

budynek **A**
nr klatki **A02**
piętro **1**
kondygnacja **2**
balkon **26,81m²**
taras **5,38m²**

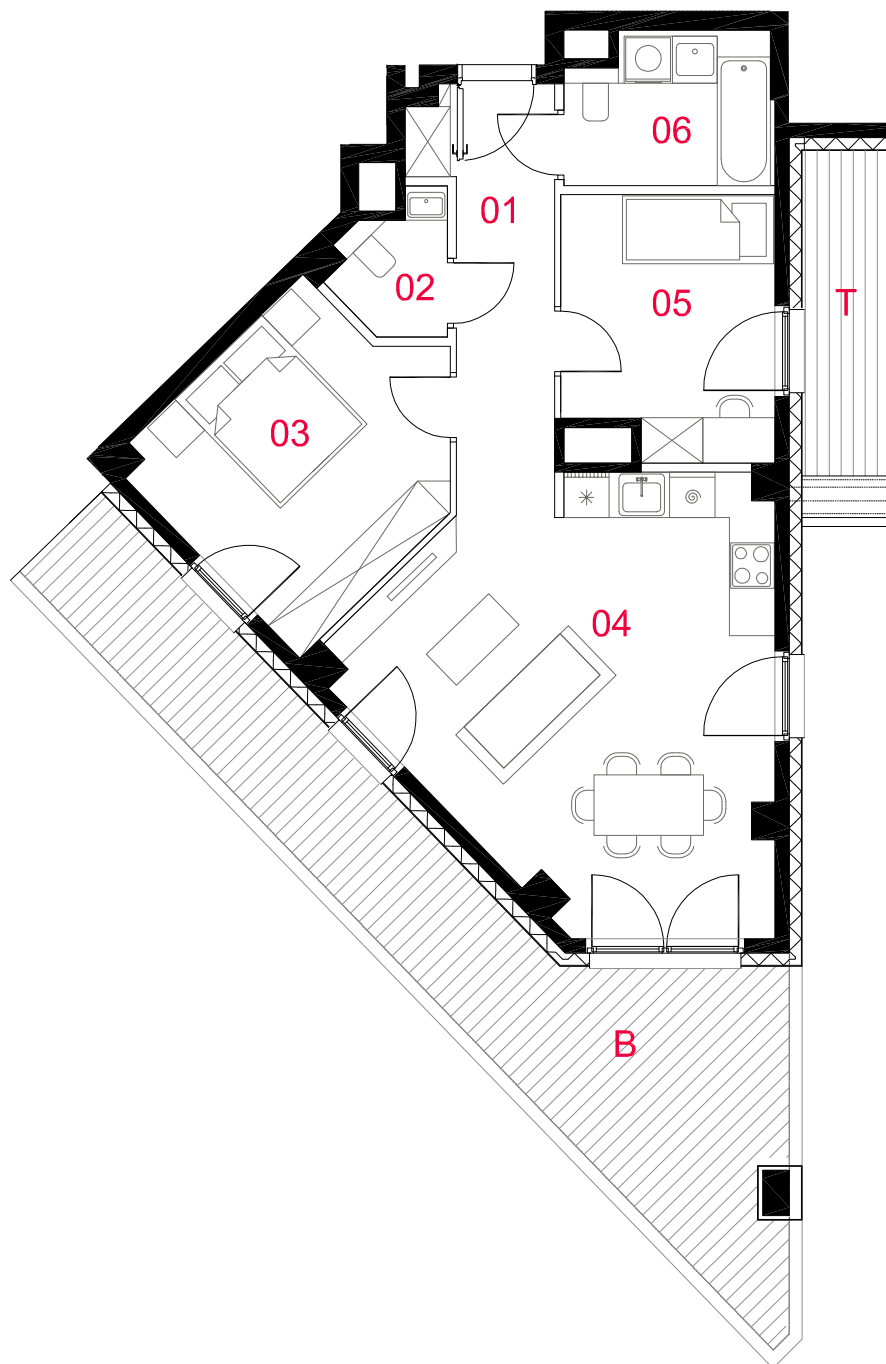
01 przedpokój **7,93m²**
02 wc **2,25m²**
03 sypialnia **12,81m²**
04 pokój dzienny z aneksem **27,05m²**
05 pokój **9,23m²**
06 łazienka **5,17m²**

suma pow.uż. 64,44m²

Powierzchnie liczone wg PN-ISO 9836:1997. Karta katalogowa jest załącznikiem do umowy.
UWAGA: Wymiary, lokalizację okien oraz instalacje wyrysowano na podstawie projektu budowlanego. Mogą wystąpić nieznaczne zmiany zgodnie z postanowieniami umowy deweloperskiej.

PROFBUD

biuro@profbud.info
tel.605 606 606



skala 1:100

□ ściany działowe
■ elementy nierozbieralne