

## A58

mieszkanie **2 pokoje  
z aneksem**

budynek **A**  
nr klatki **A02**  
piętro **1**  
kondygnacja **2**  
balkon **4,38m<sup>2</sup>**

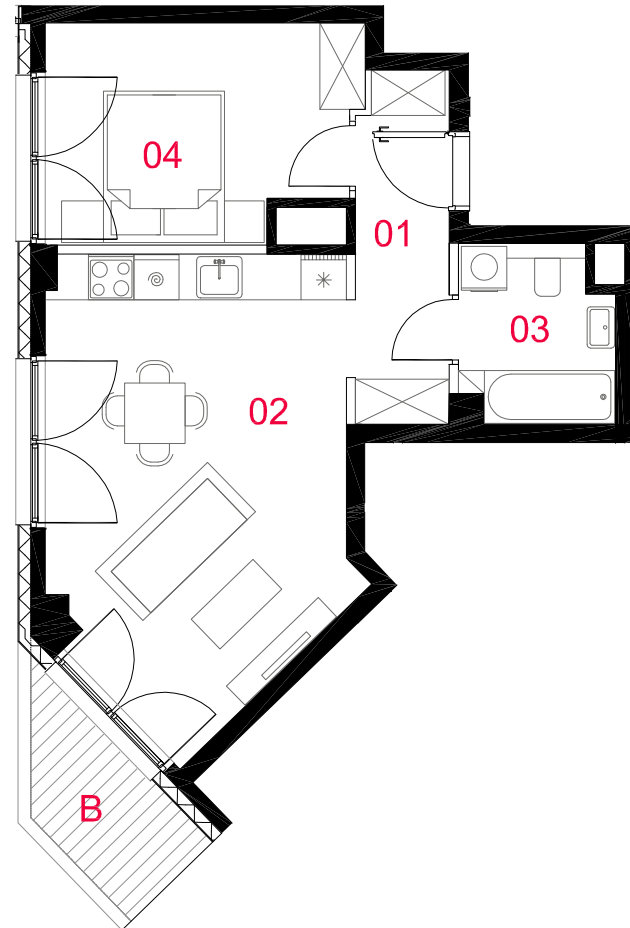
**01** przedpokój **5,51m<sup>2</sup>**  
**02** pokój dzienny z aneksem **22,66m<sup>2</sup>**  
**03** łazienka **4,45m<sup>2</sup>**  
**04** sypialnia **11,17m<sup>2</sup>**

**suma pow.uż. 43,79m<sup>2</sup>**

Powierzchnie liczone wg PN-ISO 9836:1997. Karta katalogowa jest załącznikiem do umowy.  
UWAGA: Wymiary, lokalizację okien oraz instalacje wysowano na podstawie projektu budowlanego. Mogą wystąpić nieznaczne zmiany zgodnie z postanowieniami umowy deweloperskiej.

### PROFBUD

biuro@profbud.info  
tel.605 606 606



skala 1:100

— ściany działowe  
— elementy nierozbieralne