

## A49

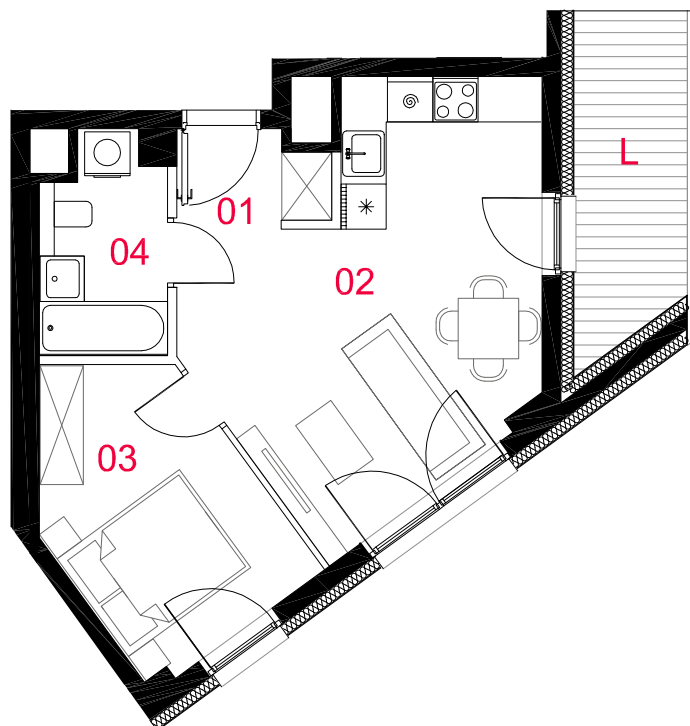
mieszkanie **2 pokoje z aneksem**

budynek **A**  
nr klatki **A01**  
piętro **12**  
kondygnacja **13**  
loggia **6,82m<sup>2</sup>**

**01** przedpokój **5,39m<sup>2</sup>**  
**02** pokój dzienny z aneksem **17,71m<sup>2</sup>**  
**03** pokój **10,08m<sup>2</sup>**  
**04** łazienka **4,41m<sup>2</sup>**

**suma pow.uż. 37,59m<sup>2</sup>**

Powierzchnie liczone wg PN-ISO 9836:1997. Karta katalogowa jest załącznikiem do umowy.  
UWAGA: Wymiary, lokalizację okien oraz instalacje wysowano na podstawie projektu budowlanego. Mogą wystąpić nieznaczne zmiany zgodnie z postanowieniami umowy deweloperskiej.



skala 1:100

□ ściany działowe  
■ elementy nierozbieralne

## PROFBUD

biuro@profbud.info  
tel.605 606 606

