

A44

01 przedpokój	5,43m ²
02 pokój dzienny z aneksem	22,13m ²
03 korytarz	8,79m ²
04 pokój	8,95m ²
05 pokój	9,23m ²
06 sypialnia	11,44m ²
07 pokój	10,50m ²
08 łazienka	3,99m ²
09 łazienka	3,66m ²

mieszkanie

**5 pokoi
z aneksem**

budynek

A

nr klatki

A01

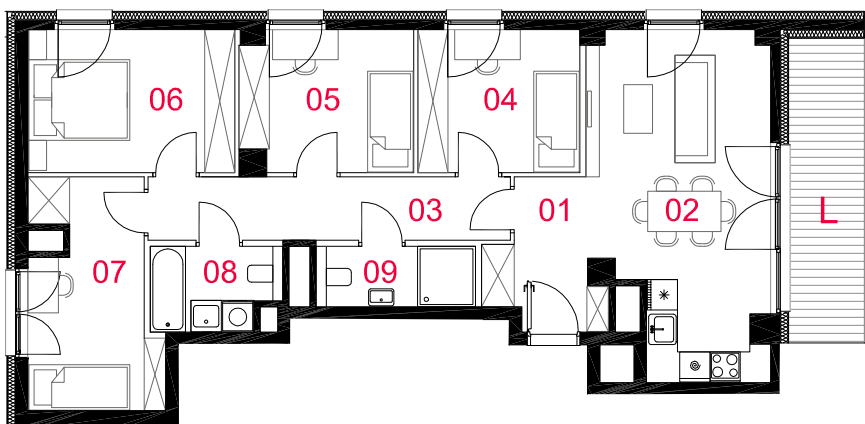
piętro

10

kondygnacja

11

loggia

9,63m²

suma pow.uż. **84,12m²**

Powierzchnie liczone wg PN-ISO 9836:1997. Karta katalogowa jest załącznikiem do umowy.
 UWAGA: Wymiary, lokalizację okien oraz instalacje rysowano na podstawie projektu budowlanego. Mogą wystąpić nieznaczne zmiany zgodnie z postanowieniami umowy deweloperskiej.

□ ściany działowe
 ■ elementy nierozbieralne



skala 1:150

PROFBUD



biuro@profbud.info

tel.605 606 606