

A110

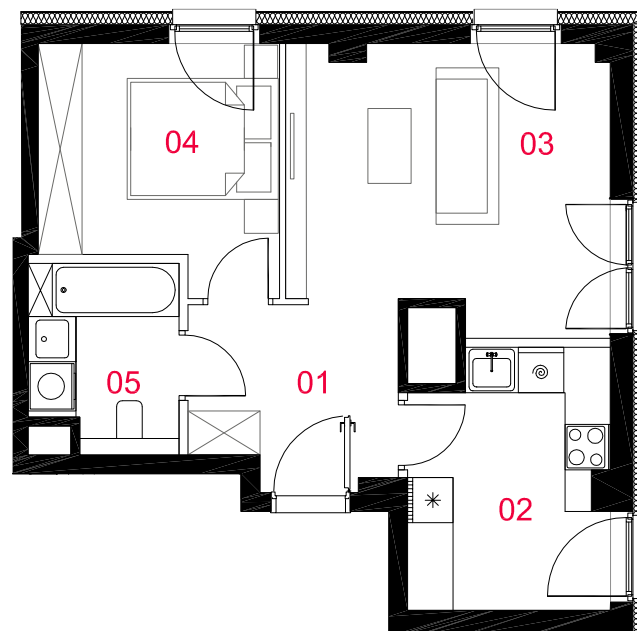
mieszkanie **2 pokoje
z kuchnią**

budynek **A**
nr klatki **A02**
piętro **11**
kondygnacja **12**
loggia **-m²**

01 przedpokój	6,17m²
02 kuchnia	8,54m²
03 pokój dzienny	15,06m²
04 sypialnia	9,41m²
05 łazienka	4,56m²

suma pow.uż. 43,74m²

Powierzchnie liczone wg PN-ISO 9836:1997. Karta katalogowa jest załącznikiem do umowy.
UWAGA: Wymiary, lokalizację okien oraz instalacje wyrysowano na podstawie projektu budowlanego. Mogą wystąpić nieznaczne zmiany zgodnie z postanowieniami umowy deweloperskiej.



skala 1:100

□ ściany działowe
■ elementy nierozbieralne

PROFBUD



biuro@profbud.info
tel.605 606 606