

A107

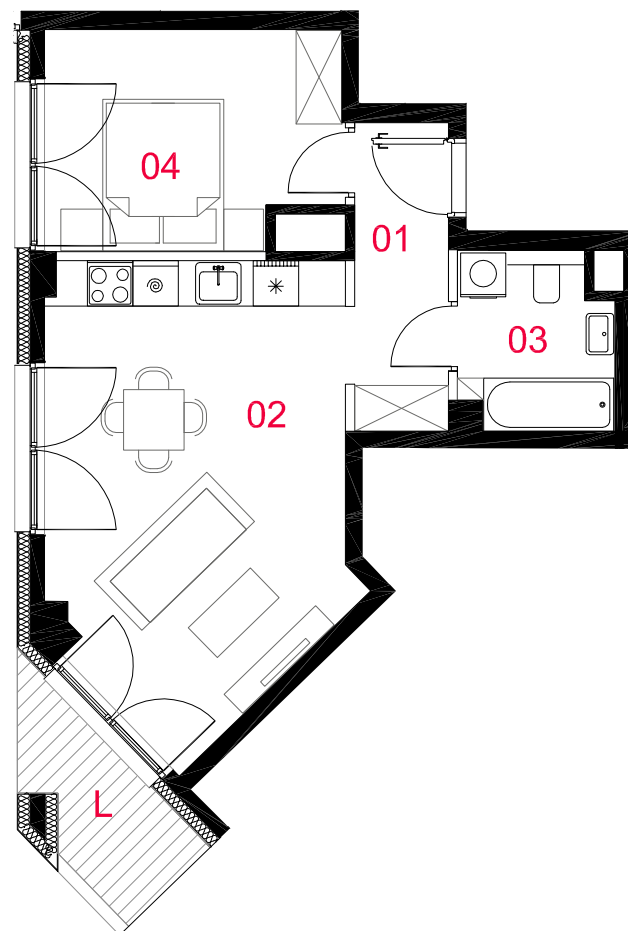
mieszkanie **2 pokoje
z aneksem**

budynek **A**
nr klatki **A02**
piętro **10**
kondygnacja **11**
loggia **4,07m²**

01 przedpokój **4,86m²**
02 pokój dzienny z aneksem **22,66m²**
03 łazienka **4,45m²**
04 sypialnia **10,78m²**

suma pow.uż. 42,75m²

Powierzchnie liczone wg PN-ISO 9836:1997. Karta katalogowa jest załącznikiem do umowy.
UWAGA: Wymiary, lokalizację okien oraz instalacje wysowano na podstawie projektu budowlanego. Mogą wystąpić nieznaczne zmiany zgodnie z postanowieniami umowy deweloperskiej.



skala 1:100

□ ściany działowe
■ elementy nierozbieralne

PROFBUD

biuro@profbud.info
tel.605 606 606

