

G015

mieszkanie

**4 pokoje
z aneksem**

budynek

G

nr lokalu

015

nr klatki

1

kondygnacja

5

piętro

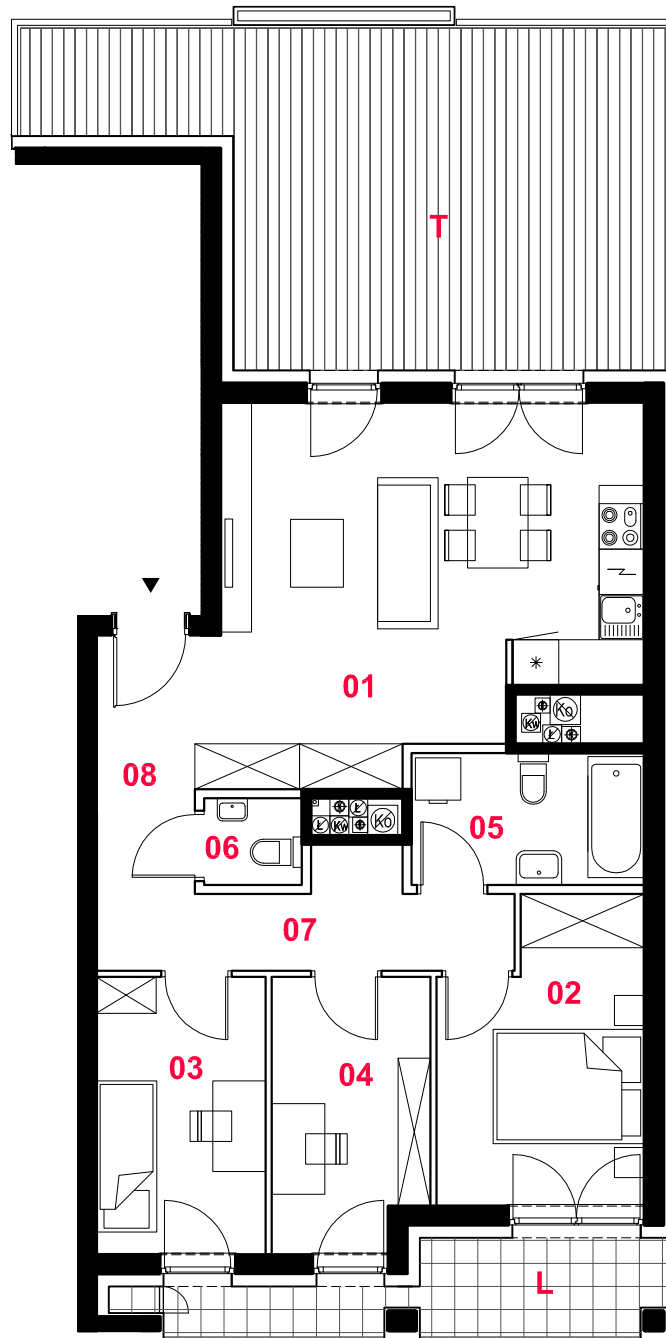
4

loggia

6,54 m²

taras

29,69 m²



oznaczenie pomieszczeń

01 pokój dzienny + aneks kuchenny	25,72 m ²
02 pokój	9,92 m ²
03 pokój	8,08 m ²
04 gabinet	7,18 m ²
05 łazienka	5,22 m ²
06 wc	1,41 m ²
07 komunikacja	6,20 m ²
08 przedpokój	4,39 m ²

pow. użytkowa 68,12 m²

powierzchnia pod
ściankami nadającymi
się do demontażu 2,49 m²

powierzchnia lokalu 70,61 m²

Powierzchnia lokalu obejmuje: (1) powierzchnię użytkową lokalu wyliczoną zgodnie z normą PN – ISO 9836: 1997 oraz (2) powierzchnię elementów nadających się do demontażu. Szczegółowe zasady ustalenia powierzchni lokalu po jego wybudowaniu określa umowa deweloperska. Karta katalogowa jest załącznikiem do umowy deweloperskiej. Powierzchnia lokalu może ulec zmianom w przypadkach określonych umową deweloperską. Aranżacja ma charakter przykładowy, umeblowanie nie stanowi wyposażenia lokalu



skala 1:100

- ściany działowe nadające się do demontażu
- konstrukcja i szachty instalacyjne
- ściany grubości 18cm bez możliwości ingerencji instalacjami

PROFBUD

MąkaSojka

biuro@profbud.info

tel. 605 606 606