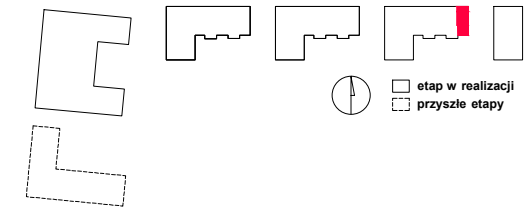
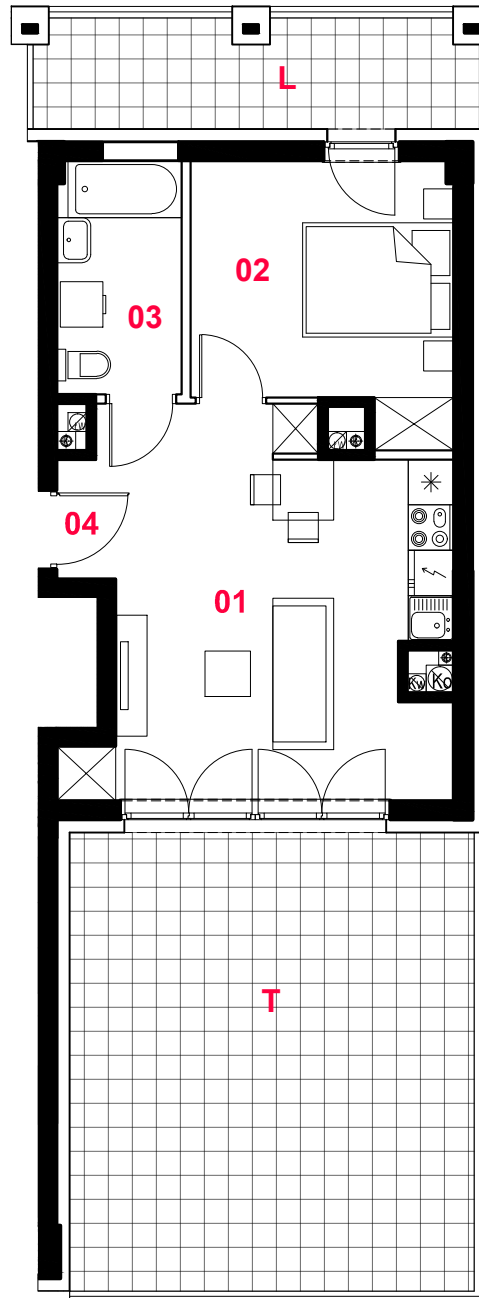


OSIEDLE STELLA




D087

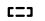
mieszkanie	2 pokoje z aneksem
budynek	D
nr lokalu	087
nr klatki	3
kondygnacja	6
piętro	5
loggia	8,30 m²
taras	32,45 m²


oznaczenie pomieszczeń	
01 pokój dzienny + aneks kuchenny	21,74 m²
02 pokój	11,38 m²
03 łazienka	4,93 m²
04 przedpokój	1,40 m²
suma pow. uż.	39,45 m²


Powierzchnie liczone wg PN-ISO 9836:1997. Karta katalogowa jest załącznikiem do umowy. UWAGA: Wymiary oraz instalacje wrysowano na podstawie projektu koncepcyjnego. Moga wystąpić nieznaczne zmiany zgodnie z postanowieniami umowy deweloperskiej.



 skala 1:100

 propozycja aranżacji

 ściany działowe

 konstrukcja i szachty instalacyjne

PROFBUD

 MąkaSojka

biuro@profbud.info
tel. 605 606 606