

D056

5 pokoi
z aneksem

mieszkanie

D

056

1

13

12

1,93 m²

31,66 m²

52,44 m²

budynek

nr lokalu

nr klatki

kondygnacja

piętro

loggia 1

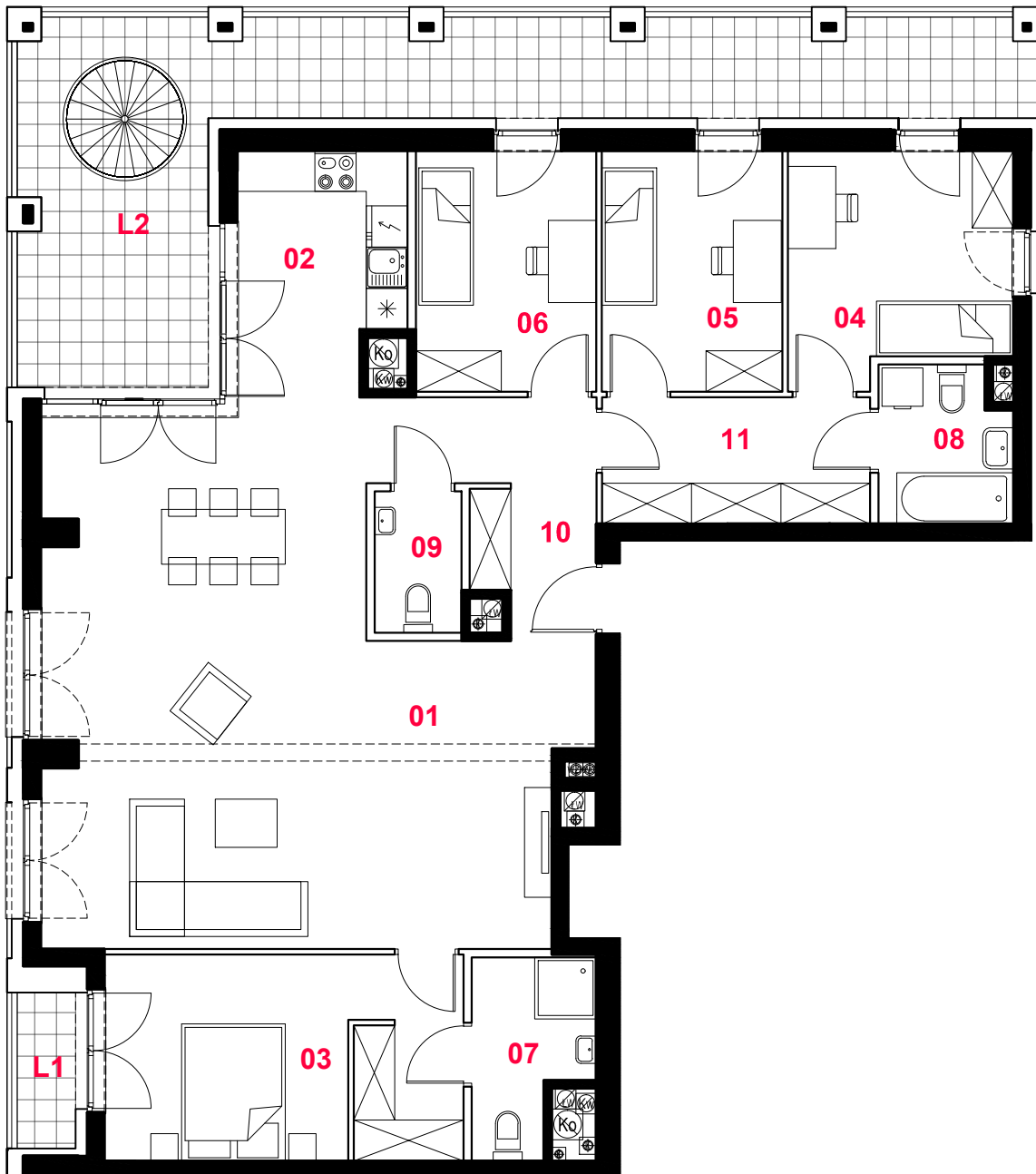
loggia 2

taras

oznaczenie pomieszczeń

01 pokój dzienny	49,61 m ²
02 aneks kuchenny	8,12 m ²
03 pokój	15,22 m ²
04 pokój	10,29 m ²
05 pokój	9,08 m ²
06 pokój	9,08 m ²
07 łazienka	4,35 m ²
08 łazienka	4,18 m ²
09 wc	2,51 m ²
10 przedpokój	7,81 m ²
11 komunikacja	7,06 m ²
suma pow. uż.	127,31 m²

Powierzchnie liczone wg PN-ISO 9836:1997. Karta katalogowa jest załącznikiem do umowy. UWAGA: Wymiary oraz instalacje wysowano na podstawie projektu koncepcyjnego. Mogą wystąpić nieznaczne zmiany zgodnie z postanowieniami umowy deweloperskiej.



skala 1:100

▭ propozycja aranżacji

▬ ściany działowe

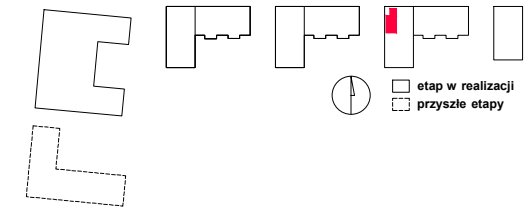
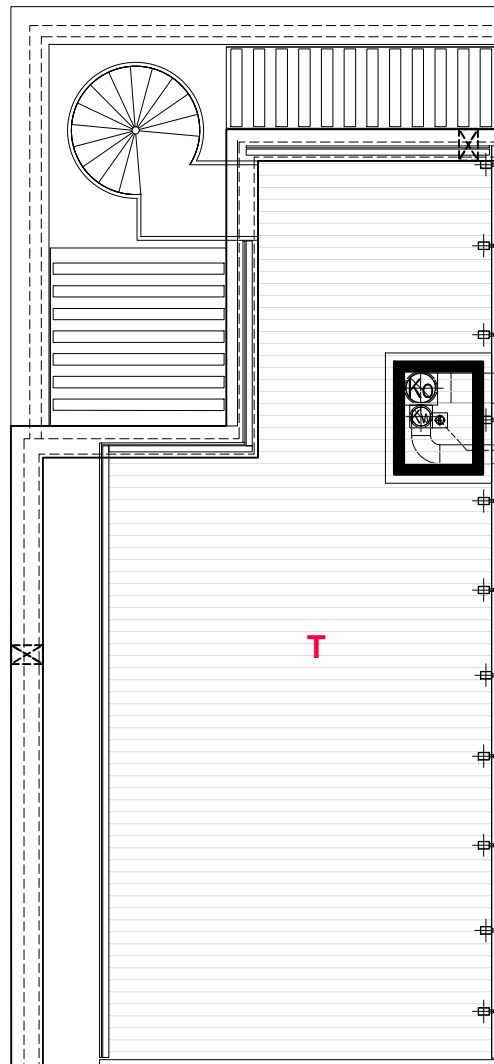
■ konstrukcja i szachty instalacyjne

PROFBUD

MąkaSojka

biuro@profbud.info

tel. 605 606 606



D056

mieszkanie	5 pokoi z aneksem
budynek	D
nr lokalu	056
nr klatki	1
kondygnacja	14
piętro	13
taras	52,44 m²

Powierzchnie liczone wg PN-ISO 9836:1997. Karta katalogowa jest załącznikiem do umowy. UWAGA: Wymiary oraz instalacje wysowano na podstawie projektu koncepcyjnego. Mogą wystąpić nieznaczne zmiany zgodnie z postanowieniami umowy deweloperskiej.

skala 1:100