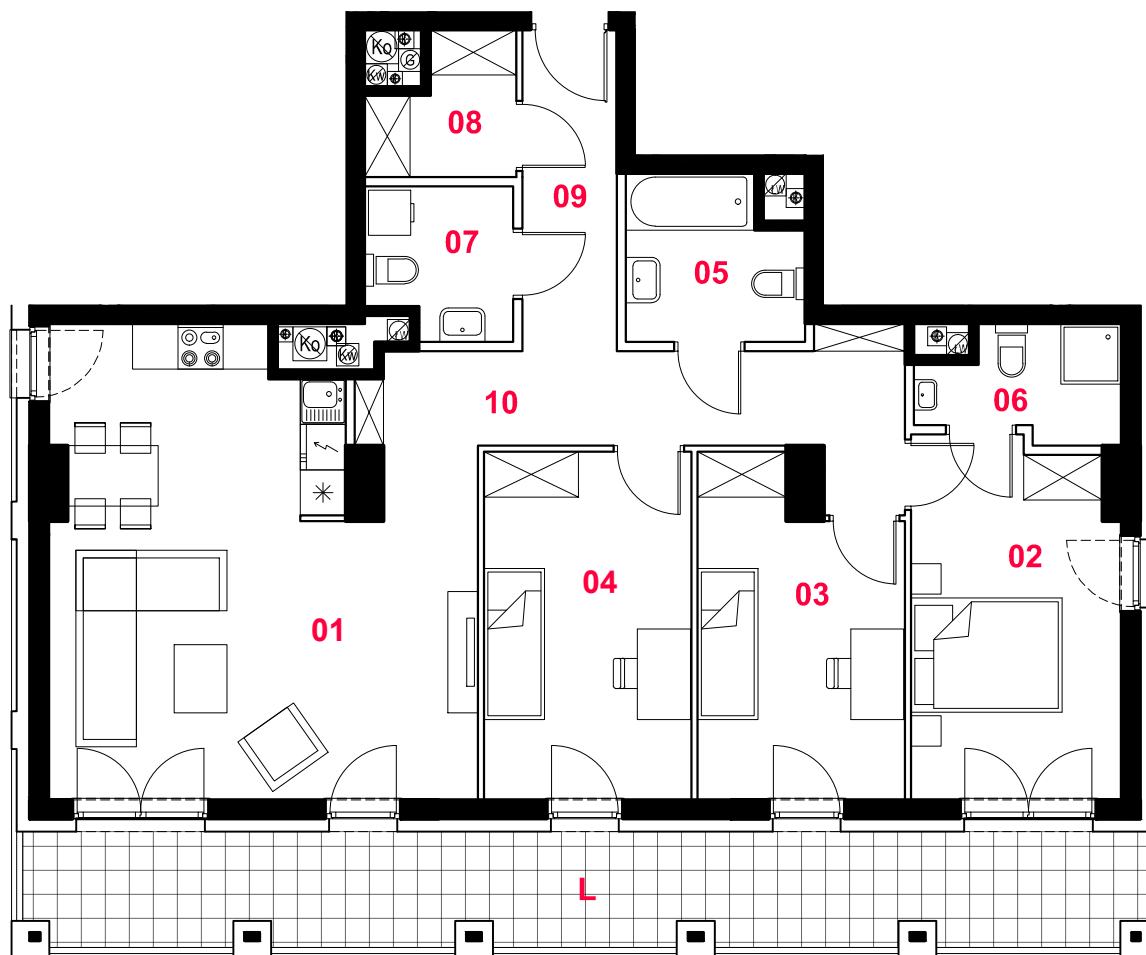


## D036



oznaczenie pomieszczeń

01 pokój dzienny + aneks kuchenny	31,03 m <sup>2</sup>
02 pokój	12,65 m <sup>2</sup>
03 pokój	10,97 m <sup>2</sup>
04 pokój	12,41 m <sup>2</sup>
05 łazienka	4,65 m <sup>2</sup>
06 łazienka	3,41 m <sup>2</sup>
07 wc + pralnia	3,59 m <sup>2</sup>
08 garderoba	3,03 m <sup>2</sup>
09 przedpokój	2,34 m <sup>2</sup>
10 komunikacja	12,92 m <sup>2</sup>
<b>suma pow. uż.</b>	<b>97,00 m<sup>2</sup></b>

mieszkanie

budynek  
nr lokalu  
nr klatki  
kondygnacja  
piętro  
loggia

4 pokoje  
z aneksem

D  
036  
1  
9  
8  
21,80 m<sup>2</sup>

Powierzchnie liczone wg PN-ISO 9836:1997. Karta katalogowa jest załącznikiem do umowy. UWAGA: Wymiary oraz instalacje wysowano na podstawie projektu koncepcyjnego. Mogą wystąpić nieznaczne zmiany zgodnie z postanowieniami umowy deweloperskiej.



skala 1:100

- propozycja aranżacji
- ściany działowe
- konstrukcja i szachty instalacyjne

**PROFBUD**

MąkaSojka

biuro@profbud.info  
tel. 605 606 606