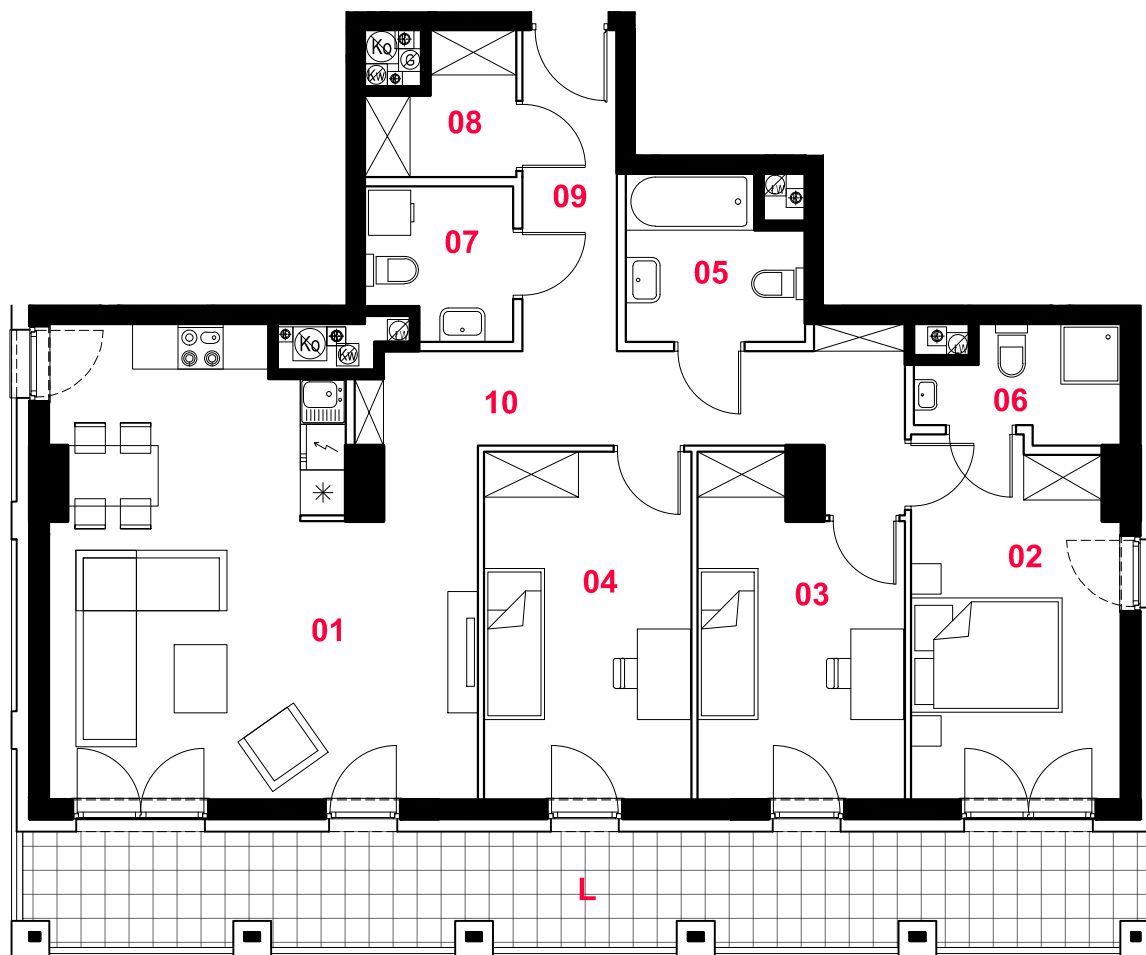


D031



oznaczenie pomieszczeń

01 pokój dzienny + aneks kuchenny	31,03 m ²
02 pokój	12,65 m ²
03 pokój	10,97 m ²
04 pokój	12,41 m ²
05 łazienka	4,65 m ²
06 łazienka	3,41 m ²
07 wc + pralnia	3,59 m ²
08 garderoba	3,03 m ²
09 przedpokój	2,34 m ²
10 komunikacja	12,92 m ²
suma pow. uż.	97,00 m²

mieszkanie

budynek	D
nr lokalu	031
nr klatki	1
kondygnacja	8
piętro	7
loggia	21,80 m ²

4 pokoje
z aneksem

Powierzchnie liczone wg PN-ISO 9836:1997. Karta katalogowa jest załącznikiem do umowy. UWAGA: Wymiary oraz instalacje wyszowano na podstawie projektu koncepcyjnego. Mogą wystąpić nieznaczne zmiany zgodnie z postanowieniami umowy deweloperskiej.



skala 1:100

- propozycja aranżacji
- ściany działowe
- konstrukcja i szachty instalacyjne

PROFBUD

MąkaSojka

biuro@profbud.info

tel. 605 606 606