

## U06

lokal usługowy

budynek

E

nr lokalu

06

piętro

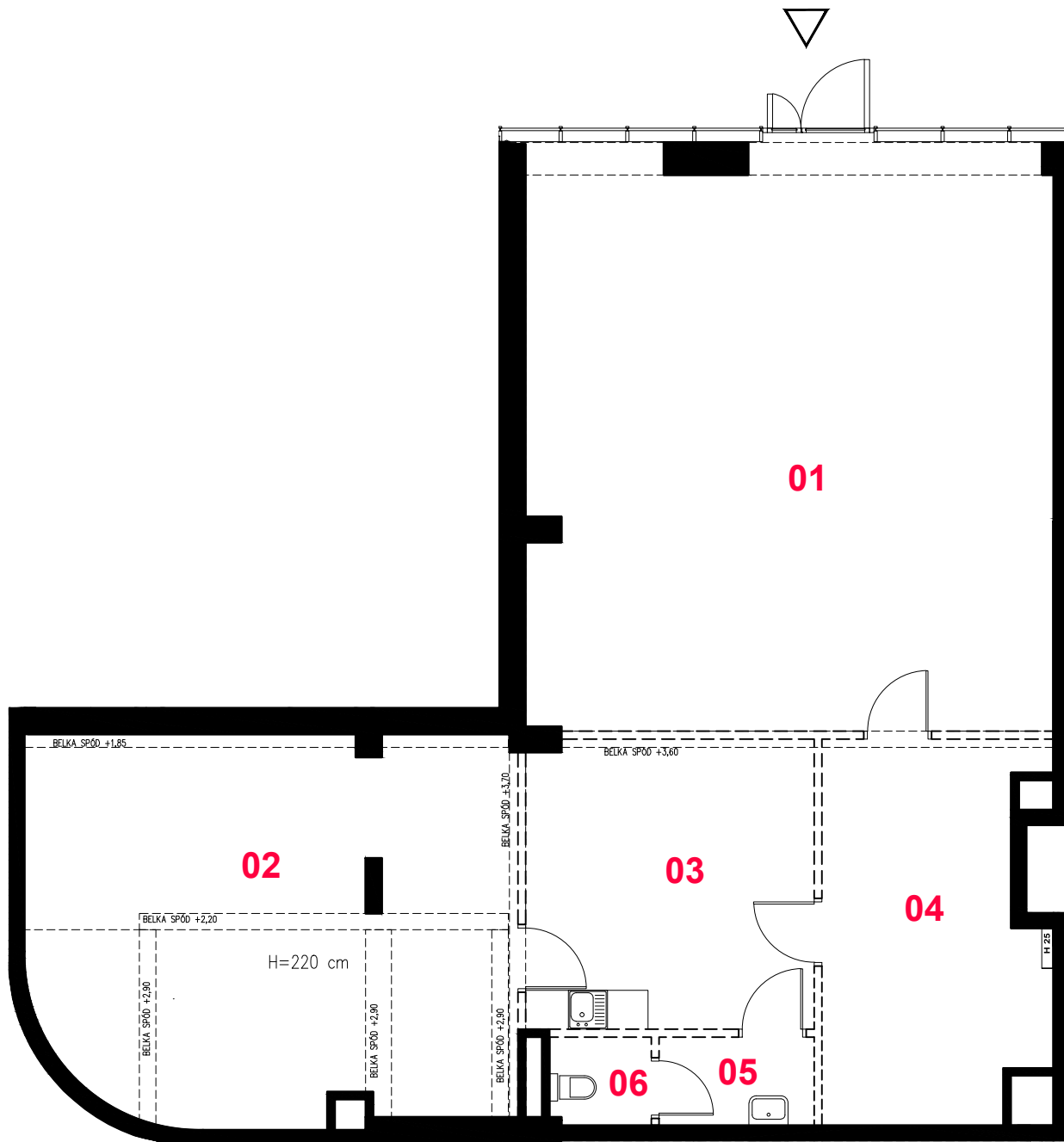
0

### oznaczenie pomieszczeń

01	pom. usługowe	71,81 m <sup>2</sup>
02	zaplecze	42,77 m <sup>2</sup>
03	zaplecze	19,38 m <sup>2</sup>
04	zaplecze	18,56 m <sup>2</sup>
05	przedsionek	3,11 m <sup>2</sup>
06	wc	2,00 m <sup>2</sup>

**suma pow. uż. 157,63 m<sup>2</sup>**

Powierzchnie liczone wg PN-ISO 9836:1997. Karta katalogowa jest załącznikiem do umowy. UWAGA: Wymiary oraz instalacje wrysowano na podstawie projektu budowlanego. Mogą wystąpić nieznaczne zmiany zgodnie z postanowieniami umowy deweloperskiej.



skala 1:100

- ▭ ściany działowe
- ▬ konstrukcja i szachty instalacyjne
- belki konstrukcyjne
- H=220cm - wysokość pomieszczenia 220 cm