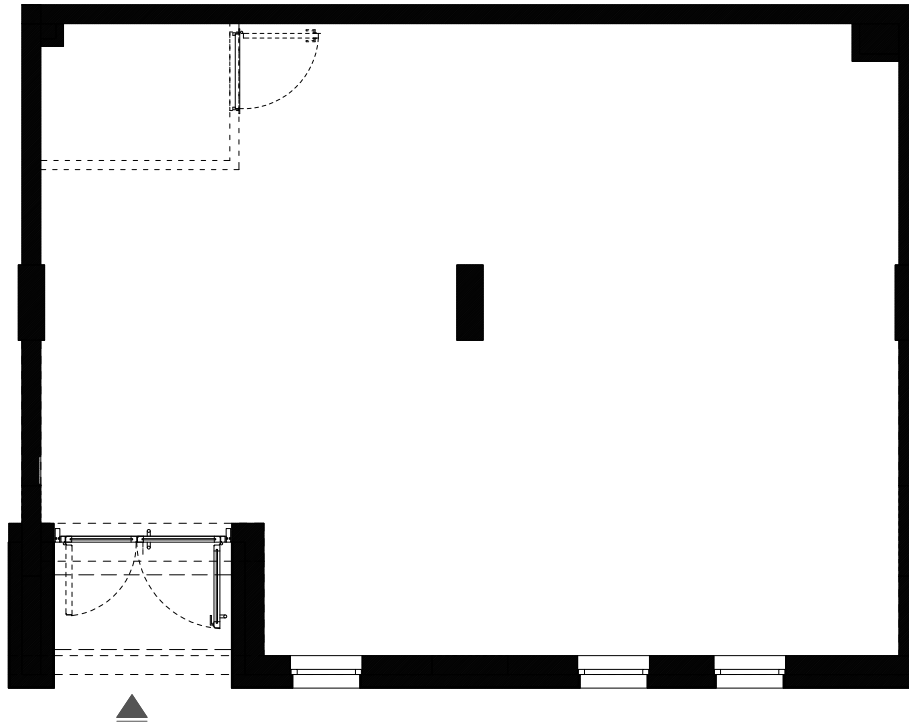
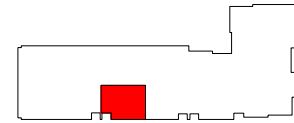


OSIEDLE PRIMO



U.5

lokal usługowy

nr lokalu

005

kondygnacja

1

piętro

parter


powierzchnia użytkowa

88,24 m²

0 1m 2m 3m



skala 1:100

 konstrukcja i szachty instalacyjne

Powierzchnia użytkowa lokalu liczona wg normy PN-ISO 9836:2015-12.
Szczegółowe zasady ustalenia powierzchni lokalu po jego wybudowaniu określa umowa.
Powierzchnia lokalu może ulec zmianom w przypadkach określonych umową.

PROFBUD

biuro@profbud.info

tel. 605 606 606

JA2PLUS PRACOWNIA ARCHYTEKTONICZNA