**D073**

mieszkanie

**3 pokoje
z aneksem**

klatka

D

nr lokalu

073

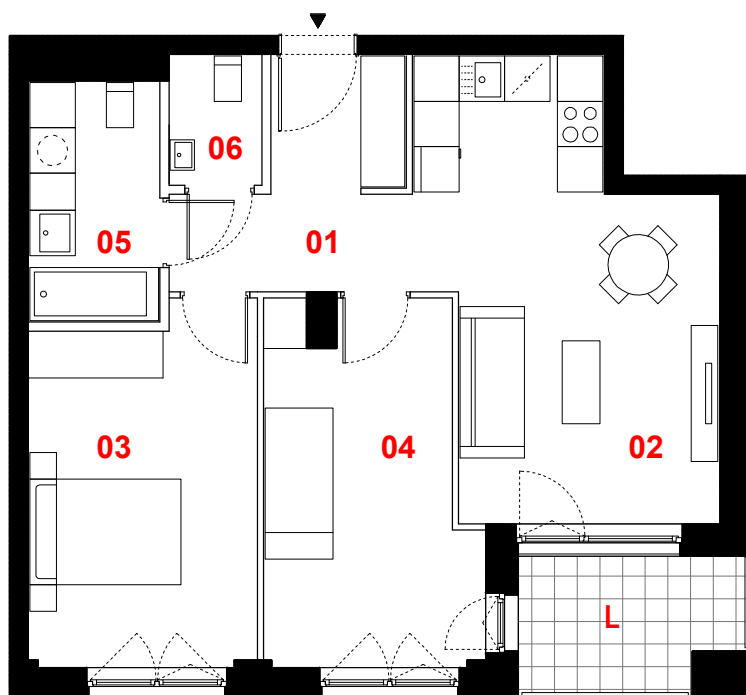
kondygnacja

8

piętro

7

loggia

5,25 m²**oznaczenie pomieszczeń**

01 przedpokój	7,25 m²
02 pokój dzienny +aneks kuchenny	20,26 m²
03 pokój	13,72 m²
04 pokój	12,47 m²
05 łazienka	5,40 m²
06 wc	2,04 m²

suma pow. użytkowej 61,14 m²

Powierzchnie liczone wg PN-ISO 9836-1997. Karta katalogowa jest załącznikiem do umowy. **UWAGA:** Wymiary oraz instalacje wyrysowano na podstawie projektu budowlanego. Mogą nastąpić nieznaczne zmiany zgodnie z postanowieniami umowy deweloperskiej.

0 1m 2m 3m



skala 1:100



ściany działowe



konstrukcja i szachty instalacyjne

PROFBUD

biuro@profbud.info

tel. 605 606 606

JA2PLUS PRACOWNIA ARCHYTEKTONICZNA