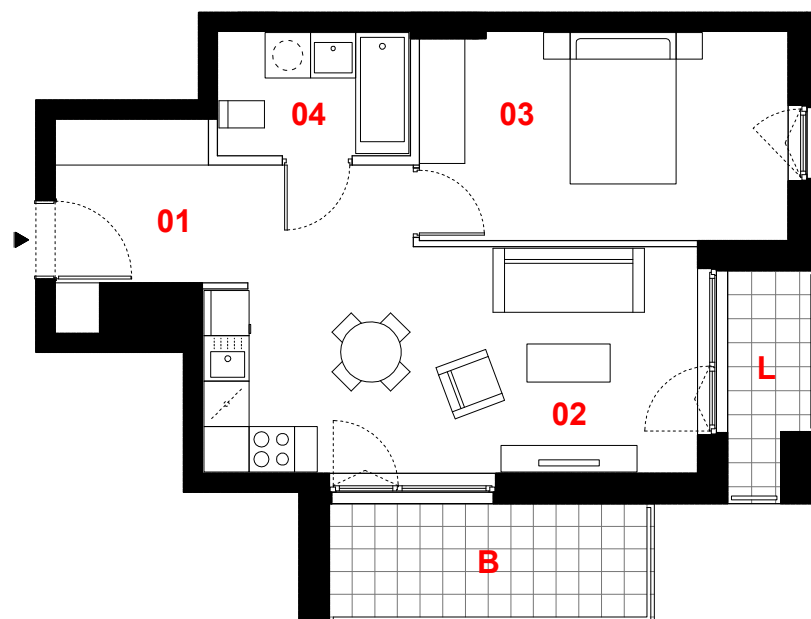


D072

mieszkanie	2 pokoje z aneksem
klatka	D
nr lokalu	072
kondygnacja	8
piętro	7
balkon	6,88 m²
loggia	3,22 m²



oznaczenie pomieszczeń

01 przedpokój	7,83 m²
02 pokój dzienny +aneks kuchenny	19,03 m²
03 pokój	13,21 m²
04 łazienka	4,08 m²

suma pow. użytkowej **44,15 m²**

Powierzchnie liczone wg PN-ISO 9836-1997. Karta katalogowa jest załącznikiem do umowy. **UWAGA:** Wymiary oraz instalacje wyrysowano na podstawie projektu budowlanego. Mogą nastąpić nieznaczne zmiany zgodnie z postanowieniami umowy deweloperskiej.

0 1m 2m 3m



skala 1:100

— ściany działowe
— konstrukcja i szachty instalacyjne

PROFBUD

biuro@profbud.info
tel. 605 606 606

JA2PLUS PRACOWNIA ARCHYTEKTONICZNA