

## D071

mieszkanie

3 pokoje  
z aneksem

klatka

D

nr lokalu

071

kondygnacja

8

piętro

7

loggia

2,95 m<sup>2</sup>

dach

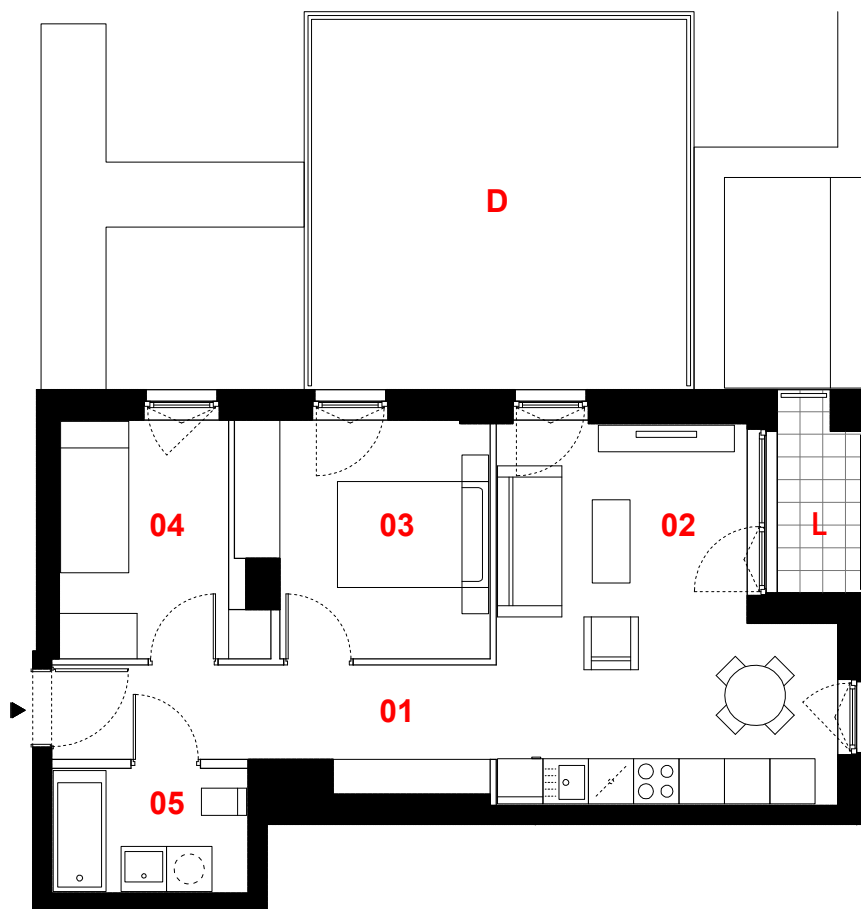
25,80 m<sup>2</sup>

## oznaczenie pomieszczeń

01	przedpokój	7,98 m <sup>2</sup>
02	pokój dzienny +aneks kuchenny	19,51 m <sup>2</sup>
03	pokój	9,67 m <sup>2</sup>
04	pokój	7,25 m <sup>2</sup>
05	łazienka	4,16 m <sup>2</sup>

suma pow. użytkowej **48,57 m<sup>2</sup>**

Powierzchnie liczone wg PN-ISO 9836-1997. Karta katalogowa jest załącznikiem do umowy. **UWAGA:** Wymiary oraz instalacje wyrysowano na podstawie projektu budowlanego. Mogą nastąpić nieznaczne zmiany zgodnie z postanowieniami umowy deweloperskiej.



0 1m 2m 3m



skala 1:100



ściany działowe



konstrukcja i szachty instalacyjne

PROFBUD

biuro@profbud.info

tel. 605 606 606

JA2PLUS PRACOWNIA ARCHYTEKTONICZNA