

D065

mieszkanie

4 pokoje
z aneksem

klatka

D

nr lokalu

065

kondygnacja

7

piętro

6

balkon

6,88 m²

loggia

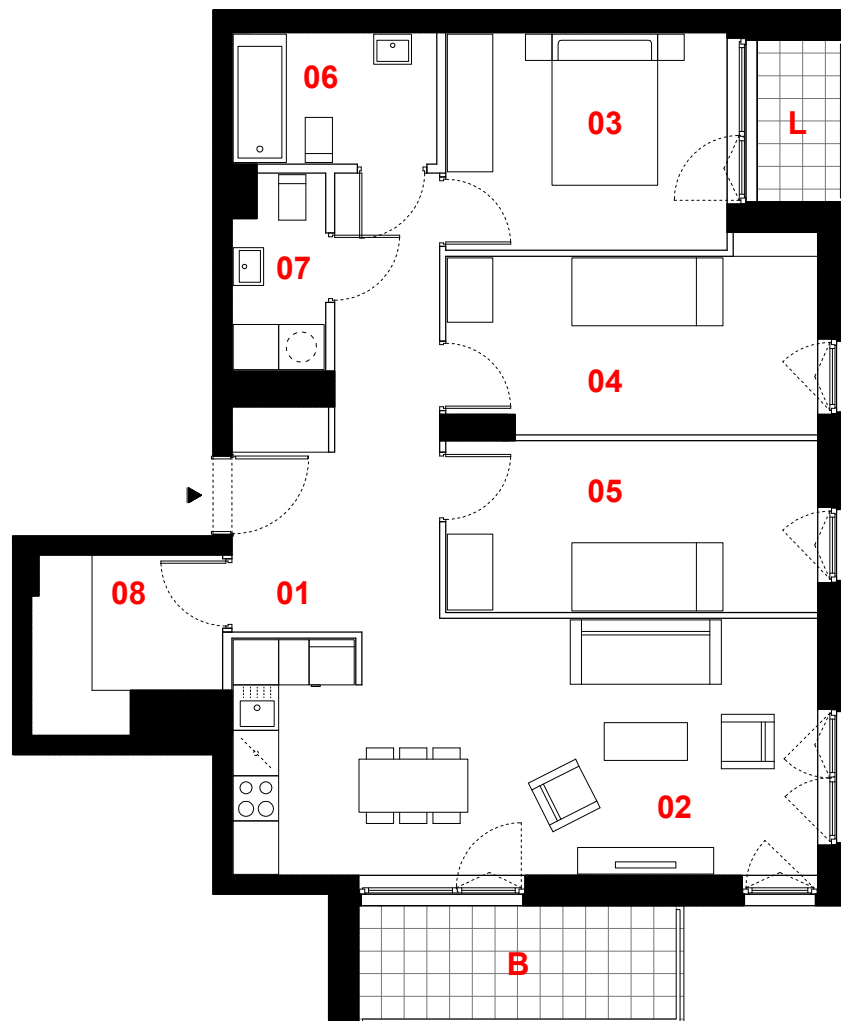
2,57 m²

oznaczenie pomieszczeń

01	przedpokój	12,16 m ²
02	pokój dzienny +aneks kuchenny	25,35 m ²
03	pokój	10,52 m ²
04	pokój	11,17 m ²
05	pokój	10,95 m ²
06	łazienka	4,58 m ²
07	wc	2,94 m ²
08	garderoba	5,11 m ²

suma pow. użytkowej 82,78 m²

Powierzchnie liczone wg PN-ISO 9836-1997. Karta katalogowa jest załącznikiem do umowy. **UWAGA:** Wymiary oraz instalacje wyrysowano na podstawie projektu budowlanego. Mogą nastąpić nieznaczne zmiany zgodnie z postanowieniami umowy deweloperskiej.



0 1m 2m 3m



skala 1:100



ściany działowe



konstrukcja i szachty instalacyjne

PROFBUD

biuro@profbud.info

tel. 605 606 606

JA2PLUS PRACOWNIA ARCHYTEKTONICZNA