

## D056

mieszkanie

4 pokoje  
z aneksem

klatka

D

nr lokalu

056

kondygnacja

6

piętro

5

balkon

6,88 m<sup>2</sup>

loggia

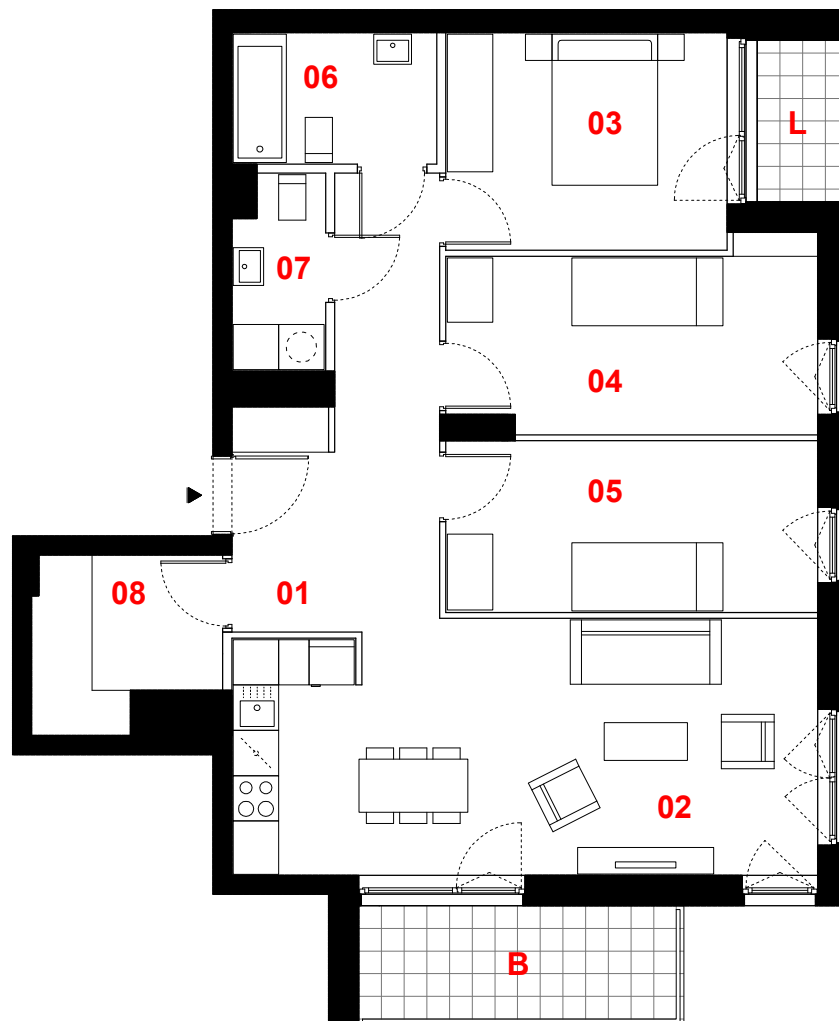
2,57 m<sup>2</sup>

## oznaczenie pomieszczeń

01	przedpokój	12,16 m <sup>2</sup>
02	pokój dzienny +aneks kuchenny	25,35 m <sup>2</sup>
03	pokój	10,52 m <sup>2</sup>
04	pokój	11,17 m <sup>2</sup>
05	pokój	10,95 m <sup>2</sup>
06	łazienka	4,58 m <sup>2</sup>
07	wc	2,94 m <sup>2</sup>
08	garderoba	5,11 m <sup>2</sup>

suma pow. użytkowej 82,78 m<sup>2</sup>

Powierzchnie liczone wg PN-ISO 9836-1997. Karta katalogowa jest załącznikiem do umowy. **UWAGA:** Wymiary oraz instalacje wyrysowano na podstawie projektu budowlanego. Mogą nastąpić nieznaczne zmiany zgodnie z postanowieniami umowy deweloperskiej.



0 1m 2m 3m



skala 1:100



ściany działowe



konstrukcja i szachty instalacyjne

PROFBUD

biuro@profbud.info

tel. 605 606 606

JA2PLUS PRACOWNIA ARCHYTEKTONICZNA