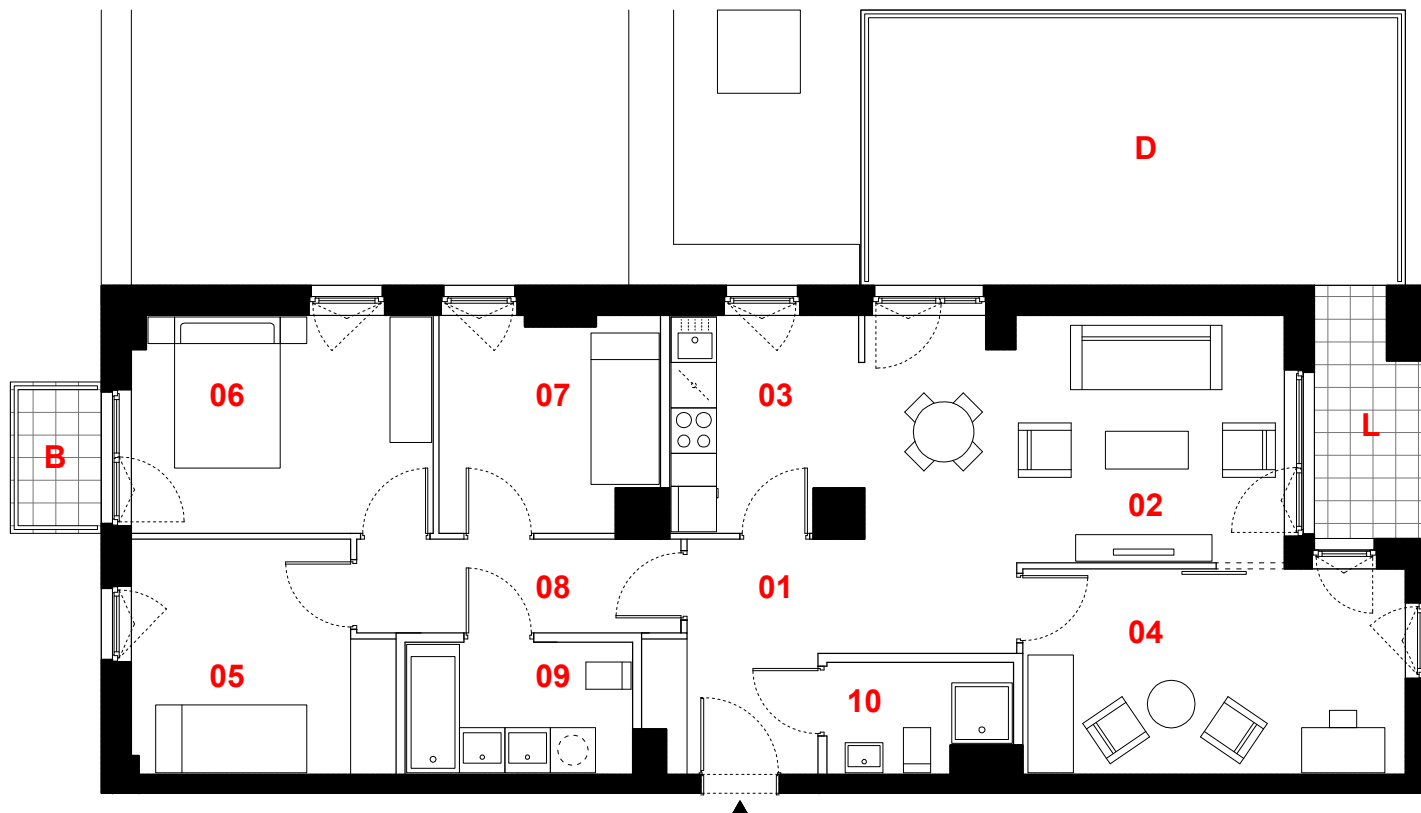


D054

mieszkanie **5 pokoi
z kuchnią**

klatka **D**
nr lokalu **054**
kondygnacja **6**
piętro **5**
loggia **4,71 m²**
balkon **2,40 m²**
dach **26,21 m²**



oznaczenie pomieszczeń

01	przedpokój	9,43 m ²
02	pokój dzienny	17,69 m ²
03	kuchnia	6,86 m ²
04	pokój	13,53 m ²
05	pokój	9,86 m ²
06	pokój	11,19 m ²
07	pokój	7,76 m ²
08	komunikacja	5,15 m ²
09	łazienka	5,13 m ²
10	wc	3,21 m ²

suma pow. użytkowej **89,81 m²**



skala 1:100

— ściany działowe
— konstrukcja i szachty instalacyjne

0 1m 2m 3m

Powierzchnie liczone wg PN-ISO 9836-1997. Karta katalogowa jest załącznikiem do umowy.
UWAGA: Wymiary oraz instalacje wyrysowano na podstawie projektu budowlanego.
Mogą nastąpić nieznaczne zmiany zgodnie z postanowieniami umowy deweloperskiej.

PROFBUD

biuro@profbud.info
tel. 605 606 606

JA2PLUS PRACOWNIA ARCHITEKTONICZNA