

D048

mieszkanie

3 pokoje
z aneksem

klatka

D

nr lokalu

048

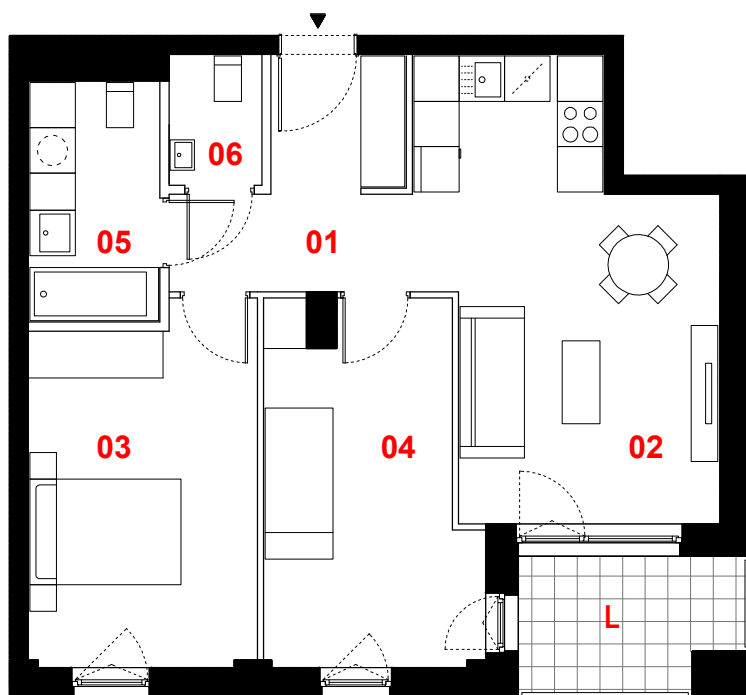
kondygnacja

5

piętro

4

loggia

5,25 m²

oznaczenie pomieszczeń

01	przedpokój	7,25 m ²
02	pokój dzienny +aneks kuchenny	20,26 m ²
03	pokój	13,72 m ²
04	pokój	12,47 m ²
05	łazienka	5,40 m ²
06	wc	2,04 m ²

suma pow. użytkowej **61,14 m²**

Powierzchnie liczone wg PN-ISO 9836-1997. Karta katalogowa jest załącznikiem do umowy. **UWAGA:** Wymiary oraz instalacje wyrysowano na podstawie projektu budowlanego. Mogą nastąpić nieznaczne zmiany zgodnie z postanowieniami umowy deweloperskiej.

0 1m 2m 3m



skala 1:100



ściany działowe



konstrukcja i szachty instalacyjne

PROFBUD

biuro@profbud.info

tel. 605 606 606

JA2PLUS PRACOWNIA ARCHYTEKTONICZNA