**D021**

mieszkanie

**4 pokoje
z aneksem**

klatka

D

nr lokalu

021

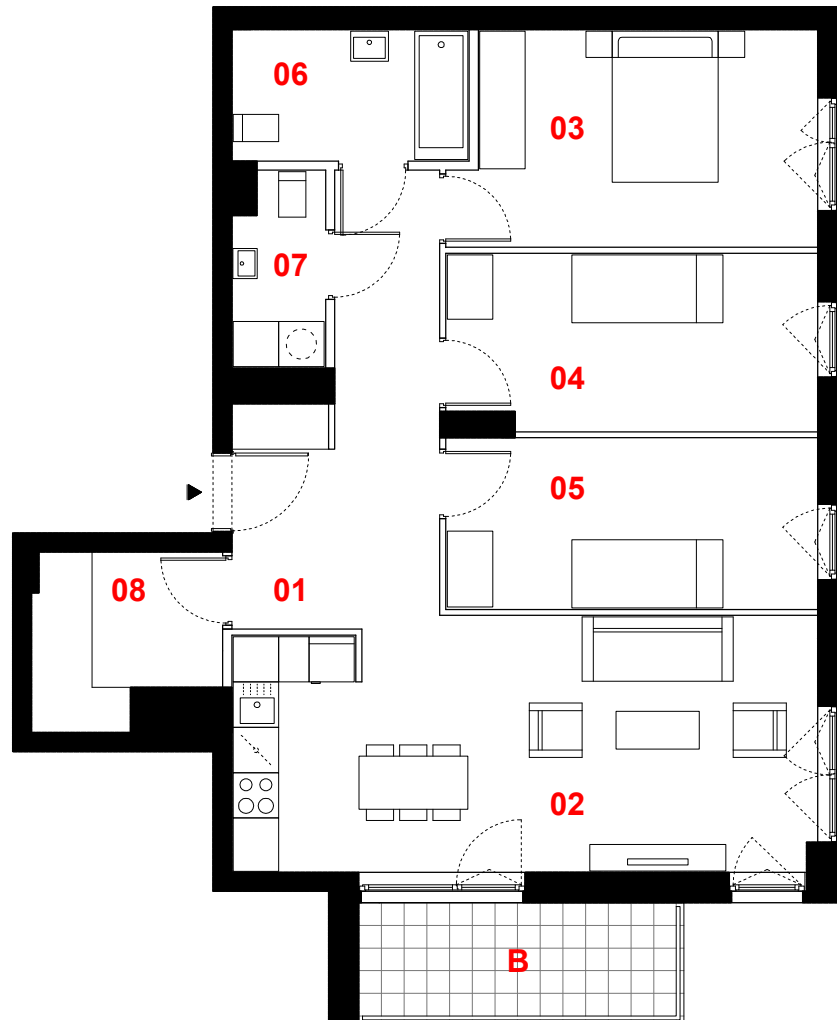
kondygnacja

3

piętro

2

balkon

6,88 m²**oznaczenie pomieszczeń**

01 przedpokój	12,16 m²
02 pokój dzienny +aneks kuchenny	25,35 m²
03 pokój	13,14 m²
04 pokój	11,17 m²
05 pokój	10,95 m²
06 łazienka	5,32 m²
07 wc	2,94 m²
08 garderoba	5,11 m²

suma pow. użytkowej 86,14 m²

Powierzchnie liczone wg PN-ISO 9836-1997. Karta katalogowa jest załącznikiem do umowy. **UWAGA:** Wymiary oraz instalacje wyrysowano na podstawie projektu budowlanego. Mogą nastąpić nieznaczne zmiany zgodnie z postanowieniami umowy deweloperskiej.

0 1m 2m 3m



skala 1:100

— ściany działowe
 — konstrukcja i szachty instalacyjne

PROFBUD
 biuro@profbud.info
 tel. 605 606 606

JA2PLUS PRACOWNIA ARCHYTEKTONICZNA