

## D009

mieszkanie

3 pokoje  
z aneksem

klatka

D

nr lokalu

009

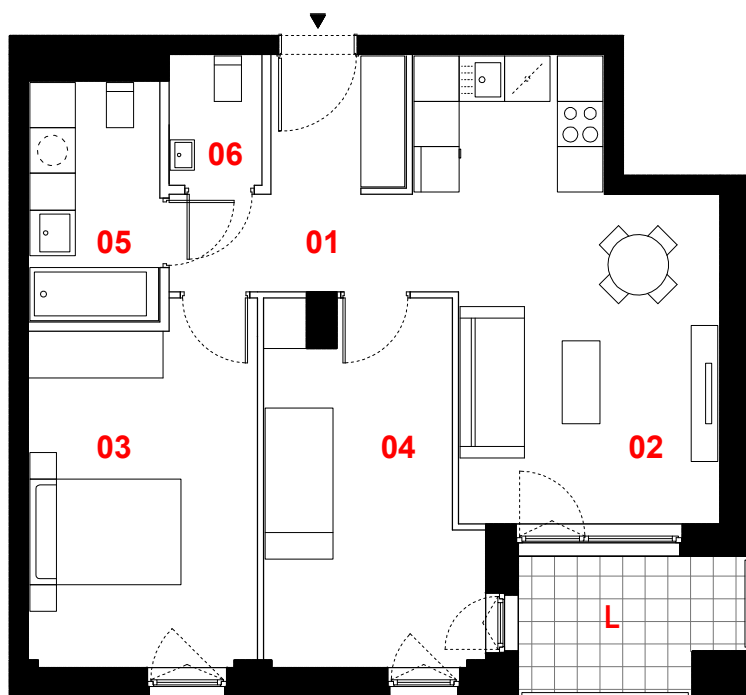
kondygnacja

2

piętro

1

loggia

5,25 m<sup>2</sup>

## oznaczenie pomieszczeń

01	przedpokój	7,25 m <sup>2</sup>
02	pokój dzienny +aneks kuchenny	20,26 m <sup>2</sup>
03	pokój	13,72 m <sup>2</sup>
04	pokój	12,47 m <sup>2</sup>
05	łazienka	5,40 m <sup>2</sup>
06	wc	2,04 m <sup>2</sup>

suma pow. użytkowej **61,14 m<sup>2</sup>**

Powierzchnie liczone wg PN-ISO 9836-1997. Karta katalogowa jest załącznikiem do umowy. **UWAGA:** Wymiary oraz instalacje wyrysowano na podstawie projektu budowlanego. Mogą nastąpić nieznaczne zmiany zgodnie z postanowieniami umowy deweloperskiej.

0 1m 2m 3m



skala 1:100



ściany działowe



konstrukcja i szachty instalacyjne

PROFBUD

biuro@profbud.info

tel. 605 606 606

JA2PLUS PRACOWNIA ARCHYTEKTONICZNA