

D008

mieszkanie

4 pokoje
z aneksem

klatka

D

nr lokalu

008

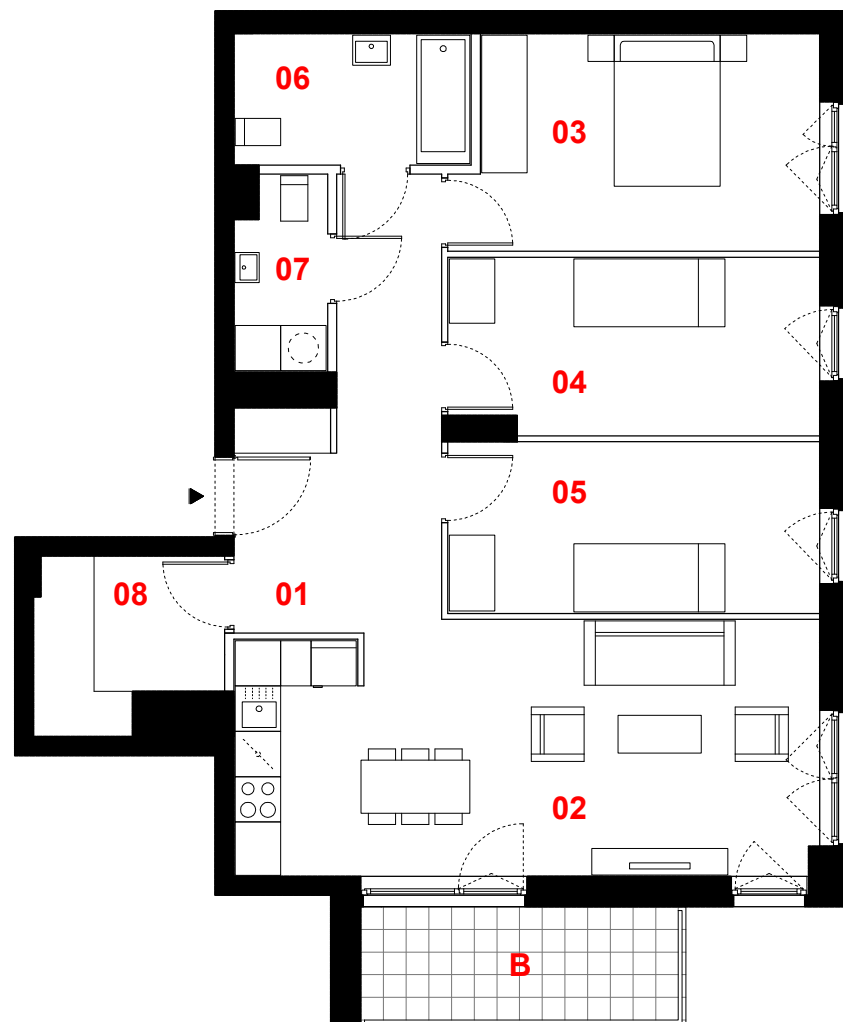
kondygnacja

2

piętro

1

balkon

6,88 m²

oznaczenie pomieszczeń

| | |
|-------------------------------------|----------------------|
| 01 przedpokój | 12,16 m ² |
| 02 pokój dzienny +aneks kuchenny | 25,35 m ² |
| 03 pokój | 13,14 m ² |
| 04 pokój | 11,17 m ² |
| 05 pokój | 10,95 m ² |
| 06 łazienka | 5,32 m ² |
| 07 wc | 2,94 m ² |
| 08 garderoba | 5,11 m ² |

suma pow. użytkowej **86,14 m²**

Powierzchnie liczone wg PN-ISO 9836-1997. Karta katalogowa jest załącznikiem do umowy. **UWAGA:** Wymiary oraz instalacje wyrysowano na podstawie projektu budowlanego. Mogą nastąpić nieznaczne zmiany zgodnie z postanowieniami umowy deweloperskiej.

0 1m 2m 3m



skala 1:100



ściany działowe



konstrukcja i szachty instalacyjne

PROFBUD

biuro@profbud.info

tel. 605 606 606

JA2PLUS PRACOWNIA ARCHYTEKTONICZNA