

C115

mieszkanie **1 pokój z kuchnią**

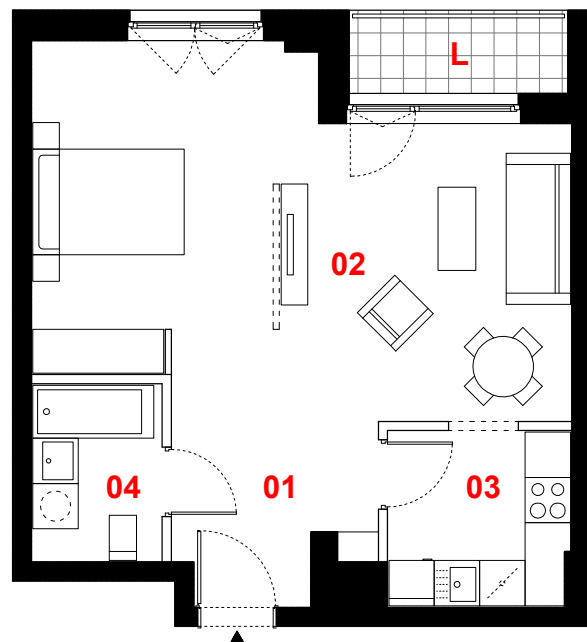
klatka **C**
nr lokalu **115**
kondygnacja **10**
piętro **9**
loggia **3,19 m²**

oznaczenie pomieszczeń

01 przedpokój	5,80 m²
02 pokój dzienny	30,73 m²
03 kuchnia	5,49 m²
04 łazienka	3,96 m²

suma pow. użytkowej 45,98 m²




Powierzchnie liczone wg PN-ISO 9836-1997. Karta katalogowa jest załącznikiem do umowy.
UWAGA: Wymiary oraz instalacje wyrysowano na podstawie projektu budowlanego.
Mogą nastąpić nieznaczne zmiany zgodnie z postanowieniami umowy deweloperskiej.



0 1m 2m 3m



skala 1:100

-  propozycja aranżacji
-  ściany działowe
-  konstrukcja i szachty instalacyjne

PROFBUD

biuro@profbud.info
tel. 605 606 606

JA2PLUS PRACOWNIA ARCHITEKTONICZNA