

# C103

mieszkanie

**3 pokoje**  
**z aneksem**

klatka

**C**

nr lokalu

**103**

kondygnacja

**9**

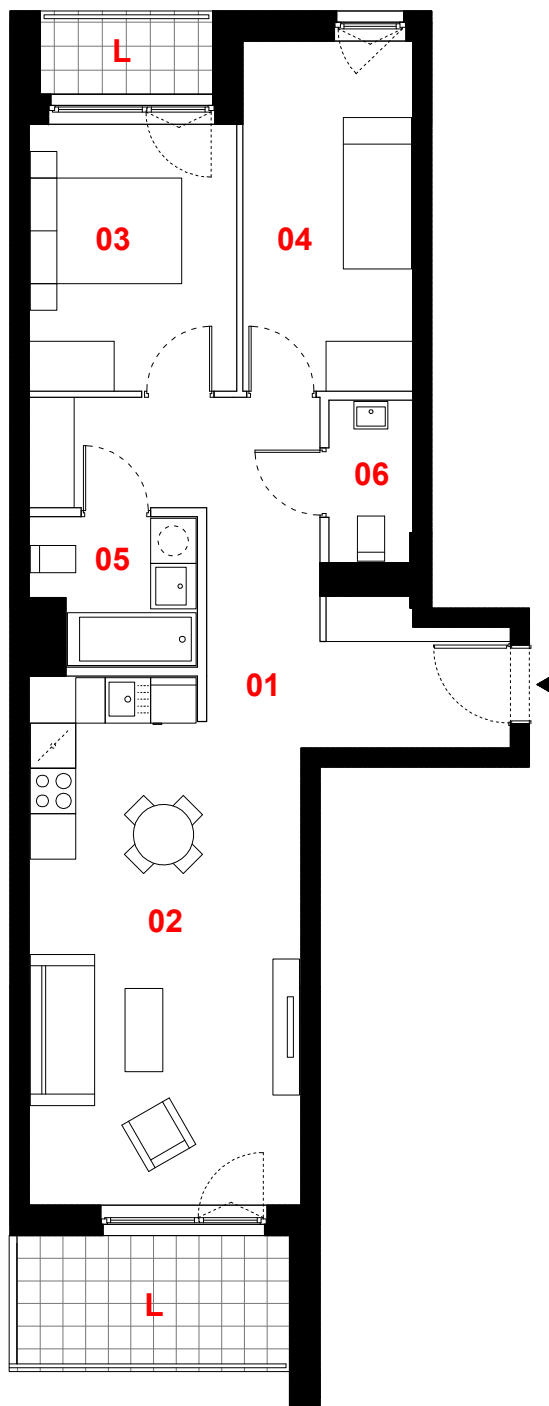
piętro

**8**

loggia

**6,50 m<sup>2</sup>**

loggia

**2,51 m<sup>2</sup>**

0 1m 2m 3m



skala 1:100

ściany działowe

konstrukcja i szachty instalacyjne

### oznaczenie pomieszczeń

01 przedpokój	14,53 m <sup>2</sup>
02 pokój dzienny +aneks kuchenny	23,67 m <sup>2</sup>
03 pokój	9,52 m <sup>2</sup>
04 pokój	10,21 m <sup>2</sup>
05 łazienka	3,86 m <sup>2</sup>
06 wc	2,27 m <sup>2</sup>

suma pow. użytkowej **64,06 m<sup>2</sup>**

Powierzchnie liczone wg PN-ISO 9836-1997. Karta katalogowa jest załącznikiem do umowy. **UWAGA:** Wymiary oraz instalacje wyrysowano na podstawie projektu budowlanego. Mogą nastąpić nieznaczne zmiany zgodnie z postanowieniami umowy deweloperskiej.

## PROFBUD

[biuro@profbud.info](mailto:biuro@profbud.info)

tel. 605 606 606

JA2PLUS PRACOWNIA ARCHYTEKTONICZNA