

C095

mieszkanie **1 pokój z kuchnią**

klatka **C**
nr lokalu **095**
kondygnacja **8**
piętro **7**
loggia **3,19 m²**

oznaczenie pomieszczeń

01 przedpokój **5,80 m²**
02 pokój dzienny **30,73 m²**
03 kuchnia **5,49 m²**
04 łazienka **3,96 m²**

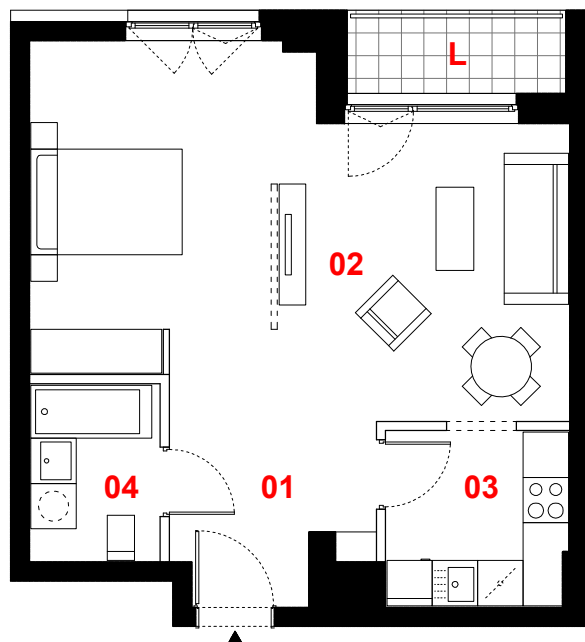
suma pow. użytkowej 45,98 m²

Powierzchnie liczone wg PN-ISO 9836-1997. Karta katalogowa jest załącznikiem do umowy.
UWAGA: Wymiary oraz instalacje wyrysowano na podstawie projektu budowlanego.
Mogą nastąpić nieznaczne zmiany zgodnie z postanowieniami umowy deweloperskiej.

PROFBUD

biuro@profbud.info
tel. 605 606 606




JA2PLUS PRACOWNIA ARCHITEKTONICZNA



0 1m 2m 3m



skala 1:100

-  propozycja aranżacji
-  ściany działowe
-  konstrukcja i szachty instalacyjne