**C080**

mieszkanie

**3 pokoje  
z aneksem**

klatka

**C**

nr lokalu

**080**

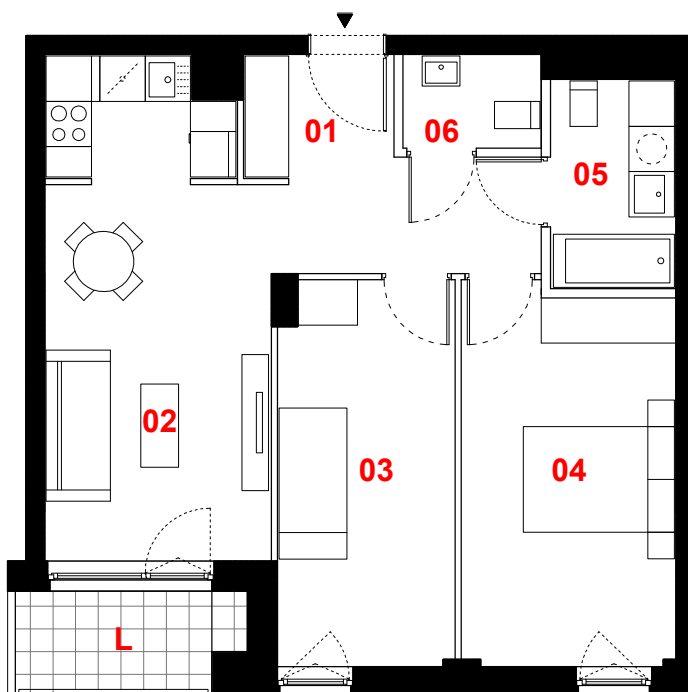
kondygnacja

**7**

piętro

**6**

loggia

**4,02 m<sup>2</sup>****oznaczenie pomieszczeń**

<b>01</b> przedpokój	<b>8,11 m<sup>2</sup></b>
<b>02</b> pokój dzienny +aneks kuchenny	<b>18,54 m<sup>2</sup></b>
<b>03</b> pokój	<b>11,63 m<sup>2</sup></b>
<b>04</b> pokój	<b>13,83 m<sup>2</sup></b>
<b>05</b> łazienka	<b>4,47 m<sup>2</sup></b>
<b>06</b> wc	<b>2,18 m<sup>2</sup></b>

**suma pow. użytkowej 58,76 m<sup>2</sup>**

Powierzchnie liczone wg PN-ISO 9836-1997. Karta katalogowa jest załącznikiem do umowy. **UWAGA:** Wymiary oraz instalacje wyrysowano na podstawie projektu budowlanego. Mogą nastąpić nieznaczne zmiany zgodnie z postanowieniami umowy deweloperskiej.

0 1m 2m 3m



skala 1:100



ściany działowe



konstrukcja i szachty instalacyjne

**PROFBUD**

biuro@profbud.info

tel. 605 606 606

JA2PLUS PRACOWNIA ARCHYTEKTONICZNA